

UTILNOX

CATÁLOGO GERAL
GENERAL CATALOGUE
CATÁLOGO GENERAL

SOLUÇÕES TÉCNICAS EM INOX

TECHNICAL SOLUTIONS IN STEEL

SOLUCIONES TÉCNICAS EN ACERO





Desde 1994, a INVICTAGEL / UTILNOX conta com uma ampla gama de equipamentos para o mercado de construção, remodelação e decoração, proporcionando soluções em diferentes tipos de materiais, donde destacamos o aço inoxidável.

Since 1994, INVICTAGEL / UTILNOX has a wide range of equipment for the construction market, remodeling and decorating, providing solutions in different types of materials, where we highlight the stainless steel.

Desde 1994, el INVICTAGEL / UTILNOX tiene una amplia gama de equipos para el mercado de la construcción, remodelación y decoración, ofreciendo soluciones en diferentes tipos de materiales, donde se destacan el acero inoxidable.

A INVICTAGEL apresenta através da sua marca própria – UTILNOX – ou de outras marcas de comprovado valor, equipamentos de alta qualidade, dando importância extrema a soluções de higiene, estética e conforto, com todos os critérios de homologação, controlo de qualidade e garantia.

The INVICTAGEL presents through its own brand - UTILNOX - or other brands of proven value, high quality equipment, giving utmost importance to hygiene solutions, aesthetics and comfort, with all the approval criteria, quality control and assurance.

El INVICTAGEL presenta a través de su propia marca - UTILNOX - y otras marcas de valor, equipos de alta calidad comprobada, dando mayor importancia a la higiene de soluciones, estética y comodidad, con todos los criterios de aprobación, control de calidad y aseguramiento.



A INVICTAGEL/UTILNOX desenvolve e fabrica equipamentos sanitários em aço inoxidável ajusta os materiais com a necessidade do cliente, para isso contamos com uma vasta equipa de profissionais para a satisfação do cliente.

The INVICTAGEL / UTILNOX develops and manufactures sanitary stainless steel material adjusts to the needs of the customer, for that we have a large team of professionals for customer satisfaction.

El INVICTAGEL / UTILNOX desarrolla y fabrica material de acero inoxidable sanitaria se ajusta a las necesidades de los clientes, para ello contamos con un gran equipo de profesionales de la satisfacción del cliente.



Fornecemos colaboração a nível de arquitetura e de equipamento para pessoas com mobilidade condicionada temporária ou permanente.

We provide wide collaboration of architecture and equipment for people with temporary or permanent physical disability.

Ofrecemos amplia colaboración de la arquitectura y el equipamiento para las personas con discapacidad física temporal o permanente.

Como suporte disponibilizamos o nosso catálogo electrónico com ideias e soluções para diferentes situações de projecto e construção.

Provide support as our electronic catalog with ideas and solutions for different situations and project construction.

Proporcionar apoyo como nuestro catálogo electrónico con ideas y soluciones para diferentes situaciones y la construcción del proyecto.



Sanitários | Sanitary ware | Sanitarios

4

Pios e lavamãos | Sinks and wash basins | Cubetas y lavamanos
 Lavatórios coletivos | Collective wash basins | Lavamanos colectivos
 Lava pés e pia de despejos | Hospital wash feet and sink drain | Lava pies hospitalario y vertedero
 Urinóis e separadores de parede | Urinals and wall separators | Urinarios y separadores murals
 Base de duche e banheira | Shower base and bathtub | Plato de ducha y bañera
 Sanitas e bidé | Toilet pans and bidet | Inodoros y bide

Ajudas técnicas | Technical aids | Ayudas técnicas

20

Barras de apoio e assentos | Grab bars and seats | Barras de apoyo y asientos
 Bases de duche e espelhos | Shower trays and mirrors | Platos y espejos

Papeleiras | Bins | Papeleras

25

Papeleiras sem/com tampa | Bins without/with lid | Papeleras sin/con tapa
 Papeleiras com pedal e de exterior | Bins with pedal and outdoor | Papeleras con pedal y exterior
 Papeleiras com cinzeiro e cinzeiros | Ashtray bin and ashtrays | Papeleras con cenicero y ceniceros
 Contentores higiénicos | Sanitary containers | Contenedores sanitarios
 Ecopontos | Recycling bins | Contenedores de reciclaje

Torneiras | Taps | Grifería

40

Torneiras hospitalares e temporizadas | Hospital and button taps | Grifos del hospital y pulsadoras
 Bicas e torneiras de pedal | Spouts and pedal taps | Caños y grifos de pedal
 Torneiras profissionais e de emergência | Professional and emergency taps | Grifería profesional y emergencia

Doseadores de sabão | Soap dispensers | Dosificadores de jabón

49

Doseadores de parede e encastrar | Wall and inset soap dispensers | Dosificadores de parede y empotrar
 Doseadores hospitalares | Dispensers for hospital use | Dosificadores de uso hospitalario
 Doseadores em ABS | Dispensers in ABS | Dosificadores en ABS

Dispensadores papel | Paper dispensers | Dispensadores papel

55

Dispensadores de toalhas e papel facial | Paper towel and tissue dispensers | Dispensadores de papel toalla y pañuelos
 Dispensadores de papel de rolo e higiénico | Centre feed paper and toilet tissue dispensers |
 Dispensadores de papel toalha em bobina y higiénico
 Dispensadores de aros sanitários e bolsas higiénicas | Hygienic rings and bags dispensers |
 Dispensadores de aros higiénicos y bolsas higiénicas

Combinados | Sanitary combination units | Equipos compactos

67

Secadores | Dryers | Secadoras

71

Secadores de mãos | Hand dryers | Secamanos
 Secadores de cabelo | Hair dryers | Secadores de cabelo

Diversos | Several | Varios

76

Acessórios | Accessories | Accesorios
 Fraldários | Baby changing stations | Cambia pañales
 Fontes de água | Drinking fountains | Fuentes
 Pictogramas | Pictograms | Pictogramas

Carta de cores | Color chart | Carta de colores

84



Sanitary ware
Sanitarios

Sanitários

Todos os modelos de sanitários podem ser feitos com medidas diferentes bem como serem personalizados mediante determinadas especificidades. Sujeito a consulta e respectivo orçamento.

All models of sanitary ware can be made with different sizes and being customized under certain specificities. Subject to consultation and budget.

Varios tipos de sanitarios se pueden hacer con diferentes tamaños y siendo personalizada en circunstancias específicas. Con sujeción a la consulta y presupuesto.





Pio para encastrar na bancada com furo ladrão em aço inox

Stainless steel wash basin to be fitted on top with overflow

Lavamanos para encastrar en encimera con rebosadero en acero inoxidable

UT-LS26PIE - Polido interior/exterior | Polished both sides | Pulido interior/exterior

UT-LS26PI - Polido interno | Polished inside | Pulido interno

UT-LS26SIE - Escovado interno | Brushed inside | Satinado interno

| Ø260x130 mm - Dim. internas | Internal dim. | Dim. internas

| Ø295x130 mm - Dim. externas | External dim. | Dim. externas

UT-LS30PIE - Polido interior/exterior | Polished both sides | Pulido interior/exterior

UT-LS30PSF - Polido interior/exterior sem furo-ladrão | Polished both sides without overflow | Pulido interior/exterior sin rebosadero

UT-LS30PI - Polido interno | Polished inside | Pulido interno

UT-LS30SIE - Escovado interno | Brushed inside | Satinado interno

| Ø300x140 mm - Dim. internas | Internal dim. | Dim. internas

| Ø335x140 mm - Dim. externas | External dim. | Dim. externas

UT-LS36PIE - Polido interior/exterior | Polished both sides | Pulido interior/exterior

UT-LS36PI - Polido interno | Polished inside | Pulido interno

UT-LS36SIE - Escovado interno | Brushed inside | Satinado interno

| Ø360x150 mm - Dim. internas | Internal dim. | Dim. internas

| Ø385x150 mm - Dim. externas | External dim. | Dim. externas

UT-LS38PIE - Polido interior/exterior | Polished both sides | Pulido interior/exterior

UT-LS38PI - Polido interno | Polished inside | Pulido interno

UT-LS38SIE - Escovado interno | Brushed inside | Satinado interno

| Ø380x155 mm - Dim. internas | Internal dim. | Dim. internas

| Ø425x155 mm - Dim. externas | External dim. | Dim. externas

UT-LS42PIE - Polido interior/exterior | Polished both sides | Pulido interior/exterior

UT-LS42PI - Polido interno | Polished inside | Pulido interno

UT-LS42SIE - Escovado interno | Brushed inside | Satinado interno

| Ø420x160 mm - Dim. internas | Internal dim. | Dim. internas

| Ø455x160 mm - Dim. externas | External dim. | Dim. externas



Pio para encastrar na bancada com furo ladrão em aço inox

Stainless steel wash basin to be fitted on top with overflow

Lavamanos para encastrar en encimera con rebosadero en acero inoxidable

UT-LS47 - Polido interior/exterior | Polished both sides | Pulido interior/exterior

| Ø340x156 mm - Dim. internas | Internal dim. | Dim. internas

| Ø385x156 mm - Dim. externas | External dim. | Dim. externas



Pio oval de aba larga com furo ladrão em aço inox

Stainless steel oval brimmed wash basin with overflow

Lavamanos ala ancha óvalo con rebosadero en acero inoxidable

UT-LS45 - Polido interior/exterior | Polished both sides | Pulido interior/exterior

| 330x450x160 mm - Dim. internas | Internal dim. | Dim. internas

| 450x525x160 mm - Dim. externas | External dim. | Dim. externas

UT-LS02 - Para encastrar | To be fitted on top | Para encastrar en encimera

| 330x450x160 mm - Dim. internas | Internal dim. | Dim. internas

| 390x510x160 mm - Dim. externas | External dim. | Dim. externas



Pio para encastrar na bancada com furo ladrão em aço inox

Stainless steel wash basin to be fitted on top with overflow

Lavamanos para encastrar en encimera con rebosadero en acero inoxidable

UT-LS83 - Polido interior/exterior | Polished both sides | Pulido interior/exterior

| Ø395 mm - Dim. internas | Internal dim. | Dim. internas

| Ø425x180 mm - Dim. externas | External dim. | Dim. externas



Pio cilíndrico para encastrar na bancada em aço inox

Stainless steel cylindrical wash basin to be fitted on top

Lavamanos cilíndrico para encastrar en encimera en acero inoxidable

UT-LS194 - Polido interno | Polished inside | Pulido interno
| Ø300x180 mm - Dimensões | Dimensions | Dimensiones

UT-LS190 - Polido interno | Polished inside | Pulido interno
| Ø360x180 mm - Dimensões | Dimensions | Dimensiones

UT-LS421 - Polido interno | Polished inside | Pulido interno
| Ø420x165 mm - Dimensões | Dimensions | Dimensiones



Lavatório de encastrar na bancada em aço inox

Stainless steel wash basin to be fitted on top

Lavamanos para encastrar en encimera en acero inoxidable

UT-LS15 - Acabamento escovado | Brushed finish | Acabado satinado
| 600x440x125 mm - Dimensões | Dimensions | Dimensiones



Pio de encastrar na bancada em aço inox

Stainless steel surface mounting wash basin

Lavamanos encastrar en encimera en acero inoxidable

UT-LS325 - Esmerilado | Emery finished | Acabado esmeril
| 297x237x150 mm - Dim. internas | Internal dim. | Dim. internas
| 325x265x150 mm - Dim. externas | External dim. | Dim. externas

UT-LS355 - Esmerilado | Emery finished | Acabado esmeril
| 345x315x150 mm - Dim. internas | Internal dim. | Dim. internas
| 355x325x150 mm - Dim. externas | External dim. | Dim. externas

UT-LS360 - Esmerilado | Emery finished | Acabado esmeril
| 325x325x150 mm - Dim. internas | Internal dim. | Dim. internas
| 360x360x150 mm - Dim. externas | External dim. | Dim. externas



Pio de encastrar na bancada em aço inox

Stainless steel wash basin to be fitted on top

Lavamanos para encastrar en encimera en acero inoxidable

UT-LS9054 - Polido interno | Polished inside | Pulido interno
| 542x402 mm - Dimensões | Dimensions | Dimensiones

UT-LS9055 - Com furo para torneira | With tap hole | Con furo para grifo
| 540x460 mm - Dimensões | Dimensions | Dimensiones



Pio de encastrar na bancada em aço inox

Stainless steel wash basin to be fitted on top

Lavamanos para encastrar en encimera en acero inoxidable

UT-LS25002 - Polido interno | Polished inside | Pulido interno
| 400x400x160 mm - Dimensões | Dimensions | Dimensiones

Pios de soldar | Washbasin to weld | Lavamanos de soldar



Pio cilíndrico de soldar em aço inox com furo ladrão

Stainless steel cylindrical wash basin to weld with overflow

Lavamanos cilíndrico de soldar en acero inoxidable con rebosadero

UT-PS301 - Polido interno | Internal polished | Pulido interno
| Ø360x180 mm - Dimensões | Dimensions | Dimensiones

UT-PS381 - Polido interno | Internal polished | Pulido interno
| Ø380x167 mm - Dimensões | Dimensions | Dimensiones

UT-PS421 - Polido interno | Internal polished | Pulido interno
| Ø420x168 mm - Dimensões | Dimensions | Dimensiones



Pio de soldar em aço inox

Stainless steel wash basin to weld

Lavamanos de soldar en acero inoxidable

UT-PS315 - Esmerilado | Emery finished | Acabado esmeril
| 325x300x150 mm - Dimensões | Dimensions | Dimensiones

UT-PS312 - Esmerilado | Emery finished | Acabado esmeril
| 325x300x200 mm - Dimensões | Dimensions | Dimensiones

UT-PS263 - Esmerilado | Emery finished | Acabado esmeril
| 330x330x200 mm - Dimensões | Dimensions | Dimensiones

UT-PS340 - Esmerilado | Emery finished | Acabado esmeril
| 340x400x160 mm - Dimensões | Dimensions | Dimensiones

UT-PS129 - Esmerilado | Emery finished | Acabado esmeril
| 400x400x250 mm - Dimensões | Dimensions | Dimensiones

UT-PS193 - Esmerilado | Emery finished | Acabado esmeril
| 400x400x300 mm - Dimensões | Dimensions | Dimensiones

UT-PS181 - Esmerilado | Emery finished | Acabado esmeril
| 450x450x250 mm - Dimensões | Dimensions | Dimensiones

UT-PS183 - Esmerilado | Emery finished | Acabado esmeril
| 450x450x300 mm - Dimensões | Dimensions | Dimensiones

UT-PS121 - Esmerilado | Emery finished | Acabado esmeril
| 500x500x250 mm - Dimensões | Dimensions | Dimensiones

UT-PS131 - Esmerilado | Emery finished | Acabado esmeril
| 500x500x300 mm - Dimensões | Dimensions | Dimensiones

UT-PS600 - Esmerilado | Emery finished | Acabado esmeril
| 600x500x300 mm - Dimensões | Dimensions | Dimensiones

Lava mãos industrial | Industrial wash hands | Lavamanos registrable



Lava mãos industrial em aço inox com misturadora de pedal

Wash hands in stainless steel with hot and cold water mixer pedal

Lavamanos registrable con pedestal en acero inoxidable con mezclador de pedal

UT-LM783 - Com 1 pedal misturador de água quente/fria | With 1 pedal hot / cold water
mixer | Con 1 pedal mezclador de agua caliente / fría
| Acabamento escovado | Brushed finish | Acabado satinado
| 850x400x400 mm - Dimensões | Dimensions | Dimensiones
| Ø360x120 mm - Dim. da cuba | Sink dim. | Dim. de la cubeta



Lava mãos industrial em aço inox com pedal

Wash hands in stainless steel with pedal

Lavamanos registrable con pedestal en acero inoxidable con pedal

UT-LM14 - Com 1 pedal de água fria | With 1 pedal cold water | Con 1 pedal de agua fría
| Acabamento escovado | Brushed finish | Acabado satinado

UT-LM14PD - Com 2 pedais para água quente e fria | With 2 pedals for hot and cold water
| Con 2 pedales para agua caliente y fría

| Acabamento escovado | Brushed finish | Acabado satinado

UT-LM14PM - Com misturadora de água quente/fria | With hot / cold water mixer | Con
mezclador de agua caliente / fría accionado con la rodilla

| Acabamento escovado | Brushed finish | Acabado satinado

UT-LM12E - Com torneira de sensor | With sensor tap | Con grifo de sensor

| Acabamento escovado | Brushed finish | Acabado satinado

850x450x450 mm - Dimensões | Dimensions | Dimensiones



Lava mãos portátil autónomo em aço inox com pedal pneumático

Mobile and autonomous wash hands in stainless steel with pneumatic pedal

Lavamanos portátil autónomo en acero inoxidable con pedal neumático

UT-LM15 - Acabamento escovado | Brushed finish | Acabado satinado

850x450x450 mm - Dimensões | Dimensions | Dimensiones



Totalmente construído em aço inox. Não necessita de instalação de água, esgoto ou electricidade. Com papelreira incluída. Possibilidade de levar acessórios extra (respaldo destacável, dispensador de toalhas, dispensador de sabão). Ideal para eventos no exterior, feiras, exposições, etc.

Fully constructed of stainless steel. Dont need any water inlet, drainpipe or electric. Waste paper bin included. You can optionally install other items (detachable back sheet, paper dispensers, soap dispensers). Perfect for outdoor events, fairs, exhibitions, etc.

Totalmente construído en acero inoxidable. No precisa instalación de tomas de agua, desagüe e instalación eléctrica. Con papelera integrada. Opcionalmente se pueden instalar accesorios (Peto trasero postizo, dispensador de papel, dispensador de jabón). Perfecto para eventos al aire libre, ferias, exposiciones, etc.





Lava mãos industrial de parede em aço inox com torneira de joelho

Wall fixing industrial wash hands in stainless steel with tap

Lavamanos registrable de fijación a la pared con pedestal en acero inoxidable con grifo

UT-LM46E - Com pré-misturadora de água quente/fria activado pelo joelho | With hot / cold water pré-mixer activated by knee | Con pré-mezclador de agua caliente / fría accionado con la rodilla

| Acabamento escovado | Brushed finish | Acabado satinado

UT-LM46EPM - Com 1 pedal misturador de água quente/fria | With 1 pedal hot / cold water mixer | Con 1 pedal mezclador de agua caliente / fría

| Acabamento escovado | Brushed finish | Acabado satinado

UT-LM46EPD - Com 2 pedais para água quente e fria | With 2 pedals for hot and cold water | Con 2 pedales para agua caliente y fría

| Acabamento escovado | Brushed finish | Acabado satinado

400x400x200 mm - Dimensões | Dimensions | Dimensiones

Ø350 mm - Dim. da cuba | Sink dim. | Dim. de la cubeta



Lava mãos industrial de parede em aço inox com torneira de joelho

Wall fixing industrial wash hands in stainless steel with tap

Lavamanos registrable de fijación a la pared con pedestal en acero inoxidable con grifo

UT-LM46 - Com pré-misturadora de água quente/fria activado pelo joelho | With hot / cold water pré-mixer activated by knee | Con pré-mezclador de agua caliente / fría accionado con la rodilla

| Acabamento escovado | Brushed finish | Acabado satinado

UT-LM46PM - Com 1 pedal misturador de água quente/fria | With 1 pedal hot / cold water mixer | Con 1 pedal mezclador de agua caliente / fría

| Acabamento escovado | Brushed finish | Acabado satinado

UT-LM46PD - Com 2 pedais para água quente e fria | With 2 pedals for hot and cold water | Con 2 pedales para agua caliente y fría

| Acabamento escovado | Brushed finish | Acabado satinado

450x450x215 mm - Dimensões | Dimensions | Dimensiones



Aquecedor de água instantâneo

Instant water heater

Calentador de agua instantáneo

UT-AC456 - Temperatura de saída da água de 35° a 50° | Leaving water temperature 35°-50° | Temperatura de salida del agua de 35° a 50°

187x80x132 mm - Dimensões | Dimensions | Dimensiones

Desenhado para proporcionar água quente a um só lavatório. Aquece a água mediante a sua passagem por uma serpentina electrica.

It is designed to provide instantaneous hot water to one washbasin, by means of an electric coil.

Diseñado para proporcionar agua caliente a un solo lavamanos. Caliente el agua mediante su paso por un serpentín eléctrico.





Lava mãos de canto em aço inox

Corner wash hands in stainless steel

Lavamanos de esquina en acero inoxidable

UT-LM94 - Acabamento escovado | Brushed finish | Acabado satinado

360x360x135 mm - Dimensões | Dimensions | Dimensiones



Lava mãos de parede em aço inox

Wall fixing wash hands in stainless steel

Lavamanos de fijación a la pared en acero inoxidable

UT-LM33 - Acabamento escovado | Brushed finish | Acabado satinado

360x360x172 mm - Dimensões | Dimensions | Dimensiones



Pio de encastrar na bancada em aço inox

Stainless steel wash basin to be fitted on top

Lavamanos para encastrar en encimera en acero inoxidable

UT-LS4450 - Polido interno | Polished inside | Pulido interno

| 364x340x178 mm - Dim. internas | Internal dim. | Dim. internas

| 450x450x30 mm - Dim. externas | External dim. | Dim. externas



Lava mãos em aço inox

Wash hands in stainless steel

Lavamanos en acero inoxidable

UT-LM63 - Acabamento escovado | Brushed finish | Acabado satinado

Ø360x130 mm - Dim. internas | Internal dim. | Dim. internas

400x400x30 mm - Dim. externas | External dim. | Dim. externas



Lava mãos em aço inox

Wash hands in stainless steel

Lavamanos en acero inoxidable

UT-LM50 - Acabamento escovado | Brushed finish | Acabado satinado

343x250x110 mm - Dim. internas | Internal dim. | Dim. internas

400x385x130 mm - Dim. externas | External dim. | Dim. externas



Lava mãos com respaldo em aço inox
Wash hands with bib in stainless steel
Lavamanos con peto en acero inoxidable

UT-LM60 - Acabamento escovado | Brushed finish | Acabado satinado

300x240x150 mm - Dim. internas | Internal dim. | Dim. internas
360x350x150+400 mm - Dim. externas | External dim. | Dim. externas



Lavatório de parede/pousar em aço inox
Wall fixing/landing wash basin in stainless steel
Lavamanos de fijación a la pared/sobre encimera en acero inoxidable

UT-LM10 - Acabamento escovado | Brushed finish | Acabado satinado
UT-LM10B - Acabamento polido | Polished | Pulido

450x450x120 mm - Dimensões | Dimensions | Dimensiones



Lavatório de parede/pousar em aço inox
Wall fixing/landing wash basin in stainless steel
Lavamanos de fijación a la pared/sobre encimera en acero inoxidable

UT-LM17 - Acabamento escovado | Brushed finish | Acabado satinado

400x230x110 mm - Dimensões | Dimensions | Dimensiones



Lavatório de parede/pousar em aço inox
Wall fixing/landing wash basin in stainless steel
Lavamanos de fijación a la pared/sobre encimera en acero inoxidable

UT-LM16 - Acabamento escovado | Brushed finish | Acabado satinado

800x450x150 mm - Dimensões | Dimensions | Dimensiones



Lavatório de parede/pousar em aço inox
Wall fixing/landing wash basin in stainless steel
Lavamanos de fijación a la pared/sobre encimera en acero inoxidable

UT-LM13 - Acabamento escovado | Brushed finish | Acabado satinado

900x450x150 mm - Dimensões | Dimensions | Dimensiones



Lavatório de parede com furo ladrão em aço inox (furo para torneira opcional)

Wall fixing wash basin in stainless steel with overflow (hole for tap optional)

Lavamanos de fijación a la pared con rebosadero en acero inoxidable (agujero opcional para grifo)

UT-LM72S - Acabamento escovado | Brushed finish | Acabado satinado

UT-LM72B - Acabamento polido | Polished | Pulido

520x450x180 mm - Dimensões | Dimensions | Dimensiones



Lavatório de parede para canto com furo ladrão em aço inox

Wall fixing corner wash basin in stainless steel with overflow

Lavamanos de fijación a la pared de esquina con rebosadero en acero inoxidable

UT-LM37 - Acabamento escovado | Brushed finish | Acabado satinado

UT-LM37C - Acabamento polido | Polished | Pulido

| Ø260x130 mm - Dim. internas | Internal dim. | Dim. internas

| 330x330x200 mm - Dim. externas | External dim. | Dim. externas



Lavatório de parede com furo ladrão em aço inox

Wall fixing wash basin in stainless steel with overflow

Lavamanos de fijación a la pared con rebosadero en acero inoxidable

UT-LM52 - Acabamento escovado | Brushed finish | Acabado satinado

UT-LM52C - Acabamento polido | Polished | Pulido

530x425x185 mm - Dimensões | Dimensions | Dimensiones



Lavatório de parede com parede dupla e furo ladrão em aço inox

Wall fixing wash basin in stainless steel with double wall and overflow

Lavamanos de fijación a la pared con pared doble y rebosadero en acero inoxidable

UT-LM11 - Acabamento escovado | Brushed finish | Acabado satinado

450x450x200 mm - Dimensões | Dimensions | Dimensiones



Lavatório de parede com furo ladrão em aço inox

Wall fixing wash basin in stainless steel with overflow

Lavamanos de fijación a la pared con rebosadero en acero inoxidable

UT-LM39 - Acabamento escovado | Brushed finish | Acabado satinado

350x320x150 mm - Dimensões | Dimensions | Dimensiones



Pio de pousar com parede dupla e furo ladrão em aço inox

Stainless steel landing washbasin with double wall and overflow

Lavamanos sobre encimera con pared doble y rebosadero en acero inoxidable

UT-LM82 - Acabamento escovado | Brushed finish | Acabado satinado

| Ø335x135 mm - Dim. internas | Internal dim. | Dim. internas

| Ø360x165 mm - Dim. externas | External dim. | Dim. externas

UT-LM84 - Acabamento escovado | Brushed finish | Acabado satinado

| Ø315x145 mm - Dim. externas | External dim. | Dim. externas



Pio cônico de pousar com parede dupla e furo ladrão em aço inox

Stainless steel landing conical washbasin with double wall and overflow

Lavamanos conico sobre encimera con pared doble y rebosadero en acero inoxidable

UT-LM85 - Acabamento escovado | Brushed finish | Acabado satinado

Ø426x185 mm - Dim. externas | External dim. | Dim. externas



Lavatório de parede com furo ladrão em aço inox

Wall fixing washbasin in stainless steel with overflow

Lavamanos de fijación a la pared con rebosadero en acero inoxidable

UT-LM23 - Acabamento escovado | Brushed finish | Acabado satinado

460x370x210 mm - Dimensões | Dimensions | Dimensiones



Lavatório de parede com furo ladrão em aço inox (furo para torneira opcional)

Wall fixing wash basin in stainless steel with overflow (hole for tap optional)

Lavamanos de fijación a la pared con rebosadero en acero inoxidable (agujero opcional para grifo)

UT-LM25 - Acabamento escovado | Brushed finish | Acabado satinado

UT-LM25C - Acabamento polido | Polished | Pulido

| Ø260x130 mm - Dim. internas | Internal dim. | Dim. internas

| 300x300x200 mm - Dim. externas | External dim. | Dim. externas

UT-LM30 - Acabamento escovado | Brushed finish | Acabado satinado

UT-LM30C - Acabamento polido | Polished | Pulido

| Ø300x140 mm - Dim. internas | Internal dim. | Dim. internas

| 340x340x200 mm - Dim. externas | External dim. | Dim. externas



Lavatório de parede em aço inox

Wall fixing wash hands in stainless steel

Lavamanos de fijación a la pared en acero inoxidable

UT-LM95 - Acabamento escovado | Brushed finish | Acabado satinado

400x320x220 mm - Dimensões | Dimensions | Dimensiones



Lavatório de pé em aço inox
Ground support wash basin in stainless steel
Lavamanos de apoyo al suelo en acero inoxidable

UT-LM41 - Acabamento escovado | Brushed finish | Acabado satinado

535x426x840 mm - Dimensões | Dimensions | Dimensiones



Lavatório de pé em aço inox
Ground support wash basin in stainless steel
Lavamanos de apoyo al suelo en acero inoxidable

UT-LM51 - Acabamento escovado | Brushed finish | Acabado satinado

UT-LM51C - Acabamento polido | Polished | Pulido

380x430x830 mm - Dimensões | Dimensions | Dimensiones



Lavatório de pé com furo ladrão em aço inox
Ground support wash basin in stainless steel with overflow
Lavamanos de apoyo al suelo con rebosadero en acero inoxidable

UT-LM45 - Acabamento escovado | Brushed finish | Acabado satinado

Ø460x825 mm - Dimensões | Dimensions | Dimensiones



Lavatório de pé com furo ladrão em aço inox
Ground support wash basin in stainless steel with overflow
Lavamanos de apoyo al suelo con rebosadero en acero inoxidable

UT-LM53 - Acabamento escovado | Brushed finish | Acabado satinado

UT-LM53B - Acabamento polido | Polished finish | Pulido

510x426x810 mm - Dimensões | Dimensions | Dimensiones

Lavatório colectivo | Collective wash basin | Lavamanos colectivo

Lavatório colectivo em aço inox
Collective wash basin in stainless steel
Lavamanos colectivo en acero inoxidable

UT-LM07 - Acabamento escovado | Brushed finish | Acabado satinado

UT-LM07C - Acabamento polido | Polished finish | Pulido

| Com 2 pios | 2 wash basin | 2 cubetas

| 500x1200x150 mm - Dimensões | Dimensions | Dimensiones

UT-LM08 - Acabamento escovado | Brushed finish | Acabado satinado

UT-LM08C - Acabamento polido | Polished finish | Pulido

| Com 3 pios | 3 wash basin | 3 cubetas

| 500x1800x150 mm - Dimensões | Dimensions | Dimensiones

UT-LM09 - Acabamento escovado | Brushed finish | Acabado satinado

UT-LM09C - Acabamento polido | Polished finish | Pulido

| Com 4 pios | 4 wash basin | 4 cubetas

| 500x2300x150 mm - Dimensões | Dimensions | Dimensiones

Ø300 mm - Dim. da cuba | Sink dim. | Dim. de la cubeta





Lavatório colectivo em aço inox
Collective wash basin in stainless steel
Lavamanos colectivo en acero inoxidable

UT-LM900608 - Acabamento escovado | Brushed finish | Acabado satinado

1140x320x160 mm - Dimensões internas | Internal dimensions | Dimensiones internas
1200x430x190 mm - Dimensões externas | External dimensions | Dimensiones externas



Lavatório colectivo em aço inox
Collective wash basin in stainless steel
Lavamanos colectivo en acero inoxidable

UT-LM150060 - Acabamento escovado | Brushed finish | Acabado satinado
| 400x600x200 mm - Dimensões | Dimensions | Dimensiones
UT-LM150120 - Acabamento escovado | Brushed finish | Acabado satinado
| 400x1200x200 mm - Dimensões | Dimensions | Dimensiones
UT-LM150150 - Acabamento escovado | Brushed finish | Acabado satinado
| 400x1500x200 mm - Dimensões | Dimensions | Dimensiones
UT-LM150180 - Acabamento escovado | Brushed finish | Acabado satinado
| 400x1800x200 mm - Dimensões | Dimensions | Dimensiones
UT-LM150240 - Acabamento escovado | Brushed finish | Acabado satinado
| 400x2400x200 mm - Dimensões | Dimensions | Dimensiones
UT-LM150300 - Acabamento escovado | Brushed finish | Acabado satinado
| 400x3000x200 mm - Dimensões | Dimensions | Dimensiones



Lavatório colectivo com painel frontal em aço inox
Collective wash basin in stainless steel with front panel
Lavamanos colectivo con panel frontal en acero inoxidable

UT-LM150100 - Acabamento escovado | Brushed finish | Acabado satinado
1000x490x200 mm - Dimensões | Dimensions | Dimensiones



Lavatório colectivo de desinfeção com respaldo em aço inox
Disinfection collective wash basin with bib in stainless steel
Lavamanos colectivo de desinfección con peto en acero inoxidable

UT-LM150000 - Acabamento escovado | Brushed finish | Acabado satinado
1000x715x500 mm - Dimensões | Dimensions | Dimensiones

Lava pés | Hospital wash feet | Lava pies hospitalario



Lava pés hospitalar em aço inox
Hospital wash feet in stainless steel
Lava pies hospitalario en acero inoxidable

UT-LP01 - Acabamento escovado | Brushed finish | Acabado satinado
550x500x580 mm - Dimensões | Dimensions | Dimensiones



Lava pés hospitalar em aço inox
Hospital wash feet in stainless steel
Lava pies hospitalario en acero inoxidable

UT-LP02 - Acabamento escovado | Brushed finish | Acabado satinado

545x540x500mm - Dimensões | Dimensions | Dimensiones

Pia de despejos | Sink drain | Vertedero



Pia de despejos com grelha em aço inox
Sink drain with grid in stainless steel
Vertedero con rejilla en acero inoxidable

UT-PD01 - Acabamento escovado | Brushed finish | Acabado satinado
| 600x600x500 mm - Dimensões | Dimensions | Dimensiones
| 400x400x250 mm - Dim. da cuba | Sink dim. | Dim. de la cubeta

UT-PD02 - Acabamento escovado | Brushed finish | Acabado satinado
| 700x600x500 mm - Dimensões | Dimensions | Dimensiones
| 500x400x260 mm - Dim. da cuba | Sink dim. | Dim. de la cubeta

UT-PD03 - Acabamento escovado | Brushed finish | Acabado satinado
| 800x600x500 mm - Dimensões | Dimensions | Dimensiones
| 600x500x300 mm - Dim. da cuba | Sink dim. | Dim. de la cubeta



Pia de despejos com grelha e respaldo em aço inox, fixação à parede
Sink drain with grid and bib in stainless steel, wall mount fixed
Vertedero con rejilla y peto en acero inoxidable, fijación a pared

UT-PD04 - Acabamento escovado | Brushed finish | Acabado satinado
| 360x350x150+400 mm - Dimensões | Dimensions | Dimensiones
| 300x240x150 mm - Dim. da cuba | Sink dim. | Dim. de la cubeta

Urinol | Urinal | Urinario



Urinol em aço inox
Stainless steel urinal
Urinario en acero inoxidable

UT-UC3051 - Acabamento escovado | Brushed finish | Acabado satinado

425x330x230 mm - Dimensões | Dimensions | Dimensiones



Urinol em aço inox
Stainless steel urinal
Urinario en acero inoxidable

UT-UC305050 - Acabamento escovado | Brushed finish | Acabado satinado

600x400x260 mm - Dimensões | Dimensions | Dimensiones



Urinol em aço inox
Stainless steel urinal
Urinario en acero inoxidable

UT-UC01CS - Acabamento escovado | Brushed finish | Acabado satinado
UT-UC01C - Acabamento polido | Polished | Pulido

ø375x525 mm - Dimensões | Dimensions | Dimensiones



Urinol em aço inox

Stainless steel urinal

Urinario en acero inoxidable

UT-UC307 - Acabamento escovado | Brushed finish | Acabado satinado

620x360x395 mm - Dimensões | Dimensions | Dimensiones



Urinol coletivo em aço inox

Stainless steel collective urinal

Urinario colectivo en acero inoxidable

UT-UC305120 - Acabamento escovado | Brushed finish | Acabado satinado

| 600x1200x230 mm - Dimensões | Dimensions | Dimensiones

UT-PD305180 - Acabamento escovado | Brushed finish | Acabado satinado

| 600x1800x230 mm - Dimensões | Dimensions | Dimensiones

UT-PD305200 - Acabamento escovado | Brushed finish | Acabado satinado

| 600x2000x230 mm - Dimensões | Dimensions | Dimensiones

UT-PD305240 - Acabamento escovado | Brushed finish | Acabado satinado

| 600x2400x230 mm - Dimensões | Dimensions | Dimensiones

UT-PD305300 - Acabamento escovado | Brushed finish | Acabado satinado

| 600x3000x230 mm - Dimensões | Dimensions | Dimensiones

Separador de parede | Wall separator | Separador mural



Separador de parede em aço inox

Stainless steel wall separator

Separador mural en acero inoxidable

UT-DU51 - Acabamento escovado | Brushed finish | Acabado satinado

700x40x350 mm - Dimensões | Dimensions | Dimensiones



Separador de parede em aço inox

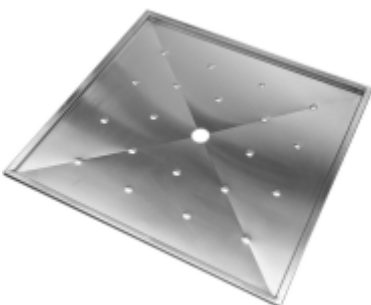
Stainless steel wall separator

Separador mural en acero inoxidable

UT-DU52 - Acabamento escovado | Brushed finish | Acabado satinado

700x295 mm - Dimensões | Dimensions | Dimensiones

Base duche | Shower base | Plato de ducha



Base duche em aço inox, com piso anti-derrapante

Stainless steel shower base, with anti-slip floor

Plato de ducha para minusválidos en acero inoxidable, con suelo antideslizante

UT-BD70 - Acabamento escovado | Brushed finish | Acabado satinado

| 700x700x65 mm - Dimensões | Dimensions | Dimensiones

UT-BD80 - Acabamento escovado | Brushed finish | Acabado satinado

| 800x800x65 mm - Dimensões | Dimensions | Dimensiones

UT-BD90 - Acabamento escovado | Brushed finish | Acabado satinado

| 900x900x65 mm - Dimensões | Dimensions | Dimensiones



Banheira em aço inox
Stainless steel bathtub
Bañera en acero inoxidable

UT-SC160 - Acabamento escovado | Brushed finish | Acabado satinado

450x800x1700 mm - Dimensões | Dimensions | Dimensiones



Sanita em aço inox
Stainless steel toilet pan
Inodoro en acero inoxidable

UT-SC109P - Acabamento pintado | Painted finish | Acabado pintado

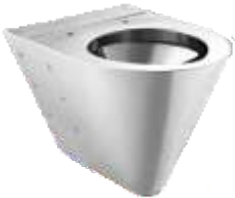
620x355x670 mm - Dimensões | Dimensions | Dimensiones



Sanita em aço inox
Stainless steel toilet pan
Inodoro en acero inoxidable

UT-SC212 - Acabamento escovado | Brushed finish | Acabado satinado

680x355x400 mm - Dimensões | Dimensions | Dimensiones



Sanita suspensa em aço inox
Stainless steel suspended toilet pan
Inodoro suspendido en acero inoxidable

UT-SC208 - Acabamento escovado | Brushed finish | Acabado satinado

550x355x380 mm - Dimensões | Dimensions | Dimensiones



Sanita em aço inox
Stainless steel toilet pan
Inodoro en acero inoxidable

UT-SC750S - Acabamento escovado | Brushed finish | Acabado satinado

UT-SC750B - Acabamento polido | Polished | Pulido

750x355x390 mm - Dimensões | Dimensions | Dimensiones



Sanita com autoclismo em aço inox
Stainless steel flushing toilet
Inodoro con cisterna en acero inoxidable

UT-SC206S - Acabamento escovado | Brushed finish | Acabado satinado

UT-SC206B - Acabamento polido | Polished | Pulido

620x355x670 mm - Dimensões | Dimensions | Dimensiones

Sanitário compacto em aço inox, com lavatório e sanita

Stainless steel compact unit, with sink and toilet

Equipo compacto en acero inoxidable, con lavamanos y inodoro

**Sanita à esquerda** | Left toilet | Inodoro en lado izquierdo

UT-SC209SL - Acabamento escovado | Brushed finish | Acabado satinado

UT-SC209BL - Acabamento polido | Polished | Pulido

Sanita à direita | Right toilet | Inodoro en lado derecho

UT-SC209SR - Acabamento escovado | Brushed finish | Acabado satinado

UT-SC209BR - Acabamento polido | Polished | Pulido

| 808x587x970 mm - Dimensões | Dimensions | Dimensiones

Sanita ao meio | Central toilet | Inodoro central

UT-SC209SM - Acabamento escovado | Brushed finish | Acabado satinado

UT-SC209BM - Acabamento polido | Polished | Pulido

| 855x363x970 mm - Dimensões | Dimensions | Dimensiones



Sanita turca com autoclismo em aço inox

Stainless steel flushing turkish plate

Placa turca con cisterna en acero inoxidable

UT-SC204 - Acabamento escovado | Brushed finish | Acabado satinado

505x360x213 mm - Dimensões | Dimensions | Dimensiones



Sanita turca com autoclismo de sensor em aço inox

Stainless steel cistern sensor turkish plate

Placa turca con cisterna con sensor en acero inoxidable

UT-SC202 - Acabamento escovado | Brushed finish | Acabado satinado

505x360x213 mm - Dimensões | Dimensions | Dimensiones



Sanita turca em aço inox

Stainless steel turkish plate

Placa turca en acero inoxidable

UT-SC205 - Acabamento escovado | Brushed finish | Acabado satinado

690x430x257 mm - Dimensões | Dimensions | Dimensiones



Bidé | Bidet | Bide

Bidé em aço inox

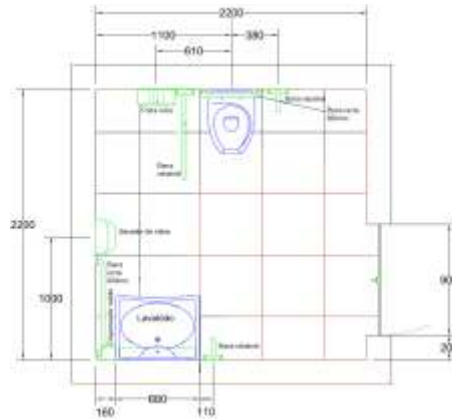
Stainless steel bidet

Bide en acero inoxidable

UT-BS320 - Acabamento escovado | Brushed finish | Acabado satinado

520x358x385 mm - Dimensões | Dimensions | Dimensiones





Technical aids
Ayudas técnicas

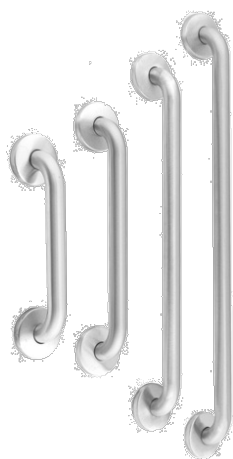
Ajudas técnicas

Todos os modelos de ajudas técnicas podem ser feitos com medidas diferentes bem como serem personalizados mediante determinadas especificidades. Sujeito a consulta e respectivo orçamento.

All models of technical aids can be made with different sizes and being customized under certain specificities. Subject to consultation and budget.

Varios tipos de ayudas técnicas se pueden hacer con diferentes tamaños y siendo personalizada en circunstancias específicas. Con sujeción a la consulta y presupuesto.



**Barra recta em aço inox (Ø35 mm)**

Stainless steel grab bar (Ø35 mm)

Barra recta en acero inoxidable (Ø35 mm)

UT-AD790X30 - Acabamento escovado | Brushed finish | Acabado satinado
| 300 mm - Dimensões | Dimensions | Dimensiones

UT-AD790X40 - Acabamento escovado | Brushed finish | Acabado satinado
| 400 mm - Dimensões | Dimensions | Dimensiones

UT-AD790X60 - Acabamento escovado | Brushed finish | Acabado satinado
| 600 mm - Dimensões | Dimensions | Dimensiones

UT-AD790X80 - Acabamento escovado | Brushed finish | Acabado satinado
| 800 mm - Dimensões | Dimensions | Dimensiones

UT-AD790X90 - Acabamento escovado | Brushed finish | Acabado satinado
| 900 mm - Dimensões | Dimensions | Dimensiones

UT-AD790X100 - Acabamento escovado | Brushed finish | Acabado satinado
| 1000 mm - Dimensões | Dimensions | Dimensiones

UT-AD790X120 - Acabamento escovado | Brushed finish | Acabado satinado
| 1200 mm - Dimensões | Dimensions | Dimensiones

**Barra 130° em aço inox (Ø35 mm)**

Stainless steel 130° grab bar (Ø35 mm)

Barra 130° en acero inoxidable (Ø35 mm)

UT-AD7994 - Acabamento escovado | Brushed finish | Acabado satinado

300x300 mm - Dimensões | Dimensions | Dimensiones

**Barra fixa parede/chão em aço inox (Ø35 mm)**

Fixed stainless steel wall/floor grab bar (Ø35 mm)

Barra fija pared/suelo en acero inoxidable (Ø35 mm)

UT-AD8320-03 - Acabamento escovado | Brushed finish | Acabado satinado
| Esquerda | Left | Izquierda

UT-AD8320-04 - Acabamento escovado | Brushed finish | Acabado satinado
| Direita | Right | Derecha

800x838 mm - Dimensões | Dimensions | Dimensiones

**Barra parede 90° em aço inox (Ø35 mm)**

Stainless steel 90° wall grab bar (Ø35 mm)

Barra pared 90° en acero inoxidable (Ø35 mm)

UT-AD8320-05 - Acabamento escovado | Brushed finish | Acabado satinado
| Esquerda | Left | Izquierda

UT-AD8320-06 - Acabamento escovado | Brushed finish | Acabado satinado
| Direita | Right | Derecha

813x406 mm - Dimensões | Dimensions | Dimensiones

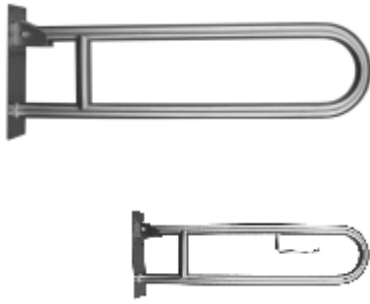
**Barra 2 paredes em aço inox (Ø35 mm)**

Stainless steel 2 walls bar (Ø35 mm)

Barra 2 paredes en acero inoxidable (Ø35 mm)

UT-AD79951 - Acabamento escovado | Brushed finish | Acabado satinado

610x610 mm - Dimensões | Dimensions | Dimensiones



Barra de apoio rebatível para sanita em aço inox (Ø35 mm)

Stainless steel folding grab bar for toilet (Ø35 mm)

Barra de apoio abatible para inodoro en acero inoxidable (Ø35 mm)

UT-AD7998X76 - Acabamento escovado | Brushed finish | Acabado satinado

UT-AD7998X76R - Com porta rolos | With paper holder hook | Con gancho portarrollos

UT-AD7998X76E - Com 2 eixos | With 2 axes | Con 2 ejes

UT-AD7998X76W - Branco epoxi | White epoxy | Epoxi blanco

UT-AD7998X76WR - Branco epoxi com porta rolos | White epoxy with paper holder hook
| Epoxi blanco con gancho portarrollos

800x210 mm - Dimensões | Dimensions | Dimensiones



Barra de apoio rebatível em aço inox (Ø35 mm)

Stainless steel folding grab bar (Ø35 mm)

Barra de apoio abatible en acero inoxidable (Ø35 mm)

UT-AD7998X76P - Acabamento escovado | Brushed finish | Acabado satinado

| Para paredes de pladur | For pladur walls | Para las paredes pladur

800x850 mm - Dimensões | Dimensions | Dimensiones



Barra fixa parede/parede em aço inox (Ø35 mm)

Stainless steel side grab bar for wall to wall (Ø35 mm)

Barra fija pared/pared en acero inoxidable (Ø35 mm)

UT-AD8320-147S - Acabamento escovado | Brushed finish | Acabado satinado

| Esquerda SANITA | Left TOILET PAN | Izquierda INODORO

UT-AD8320-148S - Acabamento escovado | Brushed finish | Acabado satinado

| Direita SANITA | Right TOILET PAN | Derecha INODORO

| 800X215x210 mm - Dimensões | Dimensions | Dimensiones

UT-AD8320-147 - Acabamento escovado | Brushed finish | Acabado satinado

| Esquerda LAVATÓRIO | Left WASHBASIN | Izquierda LAVAMANOS

UT-AD8320-148 - Acabamento escovado | Brushed finish | Acabado satinado

| Direita LAVATÓRIO | Right WASHBASIN | Derecha LAVAMANOS

| 600X210x205 mm - Dimensões | Dimensions | Dimensiones

Assento de duche | Shower seat | Asiento de ducha



Assento de duche rebatível. Estrutura em aço inox, assento fenólico branco

Folding shower seat. Stainless steel structure, white phenolic seat

Asiento de ducha abatible. Estructura de acero inoxidable, asiento fenólico blanco

UT-AD99019 - Acabamento escovado | Brushed finish | Acabado satinado

365x460x470 mm - Dimensões | Dimensions | Dimensiones



Assento de duche rebatível. Estrutura em aço inox, assento fenólico branco
 Folding shower seat. Stainless steel structure, white phenolic seat
 Asiento de ducha abatible. Estructura de acero inoxidable, asiento fenólico blanco

UT-AD99020D - Acabamento escovado | Brushed finish | Acabado satinado
 | Direito | Right | Derecho
 UT-AD99020E - Esquerdo | Left | Izquierdo

840x530x342 mm - Dimensões | Dimensions | Dimensiones



Assento de duche rebatível. Estrutura em aço inox, assento PVC branco
 Folding shower seat. Stainless steel structure, white PVC seat
 Asiento de ducha abatible. Estructura de acero inoxidable, asiento PVC blanco

UT-AD538 - Acabamento pintado branco | White painted finish | Acabado pintado blanco
 500x300x150 mm - Dimensões | Dimensions | Dimensiones

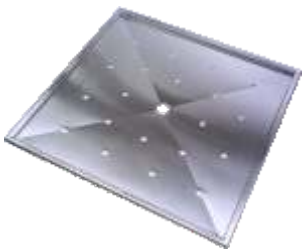


Assento de duche rebatível. Estrutura e assento em aço inox
 Folding shower seat. Made all in stainless steel.
 Asiento de ducha abatible. Estructura y asiento de acero inoxidable

UT-AD353 - Acabamento escovado | Brushed finish | Acabado satinado
 UT-AD353W - Acabamento pintado branco | White painted finish | Acabado pintado blanco

470x450x400 mm - Dimensões | Dimensions | Dimensiones

Base de duche | Shower base | Plato de ducha



Base duche para deficientes em aço inox, com piso anti-derrapante
 Stainless steel shower base for handicapped, with anti-slip floor
 Plato de ducha para minusválidos en acero inoxidable, con suelo antideslizante

UT-AD70 - Acabamento escovado | Brushed finish | Acabado satinado
 | 700x700x15 mm - Dimensões | Dimensions | Dimensiones
 UT-AD80 - Acabamento escovado | Brushed finish | Acabado satinado
 | 800x800x15 mm - Dimensões | Dimensions | Dimensiones
 UT-AD90 - Acabamento escovado | Brushed finish | Acabado satinado
 | 900x900x15 mm - Dimensões | Dimensions | Dimensiones

Espelhos | Mirrors | Espejos



Espelho anti vandálico. Moldura e espelho em aço inox super brilho
 Anti vandal mirror. Frame and mirror stainless steel super brightness
 Espejo antivandálico. Marco y espejo de acero inoxidable brillo estupendo

UT-AD807 - Acabamento polido | Polished | Pulido

400x600 mm - Dimensões | Dimensions | Dimensiones



Espelho anti vandálico. Chapa de aço inox super brilho
Anti vandal mirror. Stainless steel super brightness sheet
Espejo antivandálico. Chapa de acero inoxidable brillo estupendo

UT-AD870 - Acabamento polido | Polished | Pulido

400x600 mm - Dimensões | Dimensions | Dimensiones



Espelho de inclinação variável. Moldura em aço inox e espelho em vidro
Reclining adapted mirror. Stainless steel frame and glass mirror
Espejo adaptado reclinable. Marco de acero inoxidable e espejo de cristal

UT-AD772 - Acabamento escovado | Brushed finish | Acabado satinado

400x600 mm - Dimensões | Dimensions | Dimensiones



Espelho de inclinação fixa. Moldura em aço inox e espelho em vidro
Fixed tilt mirror. Stainless steel frame and glass mirror
Espejo de inclinación fija. Marco de acero inoxidable e espejo de cristal

UT-AD740 - Acabamento escovado | Brushed finish | Acabado satinado

410x610x100 mm - Dimensões | Dimensions | Dimensiones



Espelho com moldura em aço inox e espelho em vidro
Mirror with stainless steel frame and glass mirror
Espejo con marco de acero inoxidable e espejo de cristal

UT-AD771 - Acabamento escovado | Brushed finish | Acabado satinado

615x465 mm - Dimensões | Dimensions | Dimensiones

Marquesa hospitalar | Hospital marquise | Camilla hospitalaria



Marquesa hospitalar regulável em aço inox com tampo Corian branco (12mm)
Stainless steel regulable hospital marquise with white Corian on the top (12mm)
Camilla hospitalaria regulable en acero inoxidable con encimera de Corian blanco (12mm)

UT-MQ01 - Acabamento escovado | Brushed finish | Acabado satinado

1830x930x800-1000 mm - Dimensões | Dimensions | Dimensiones





Bins
Papeleras

Papeleiras





Papeleira metálica perfurada sem tampa

Metal perforated bin without lid

Papelera metálica perfurada sin tapa

UT-PC101R - Metálico pintado | Painted metal | Metalico pintado

| 12 lts - Capacidade | Capacity | Capacidad

| Ø215x315 mm - Dimensões | Dimensions | Dimensiones

UT-PC111R - Metálico pintado | Painted metal | Metalico pintado

| 16 lts - Capacidade | Capacity | Capacidad

| Ø255x315 mm - Dimensões | Dimensions | Dimensiones



Papeleira metálica perfurada sem tampa

Metal perforated bin without lid

Papelera metálica perfurada sin tapa

UT-PC110 - Metálico pintado | Painted metal | Metalico pintado

| 27 lts - Capacidade | Capacity | Capacidad

| Ø295x395 mm - Dimensões | Dimensions | Dimensiones



Papeleira ou porta guarda-chuvas em aço inox perfurado

Stainless steel perforated bin or umbrella stand

Papelera o paraguero en acero inoxidable perfurado

UT-PC314I - Acabamento escovado | Brushed finish | Acabado satinado

| Ø215x500 mm - Dimensões | Dimensions | Dimensiones



Papeleira ou porta guarda-chuvas perfurado

Perforated bin or umbrella stand

Papelera o paraguero perfurado

UT-PC307RI - Aço inox escovado | Brushed stainless steel | Acero inoxidable satinado

UT-PC307R - Metálico pintado | Painted metal | Metalico pintado

Ø215x500 mm - Dimensões | Dimensions | Dimensiones



Papeleira ou porta guarda-chuvas em aço inox perfurado

Stainless steel perforated bin or umbrella stand

Papelera o paraguero en acero inoxidable perfurado

UT-PC316RI - Acabamento escovado | Brushed finish | Acabado satinado

| Ø215x500 mm - Dimensões | Dimensions | Dimensiones



Papeleira ou porta guarda-chuvas metálico com asas

Metal bin or umbrella stand with wings

Papelera o paraguero metálico con alas

UT-PC306 - Metálico pintado | Painted metal | Metalico pintado

| Ø215x315 mm - Dimensões | Dimensions | Dimensiones



Papeleira sem tampa em aço inox
Stainless steel bin without lid
Papelera sin tapa en acero inoxidable

UT-PC101I - Acabamento escovado | Brushed finish | Acabado satinado
| 12 lts - Capacidade | Capacity | Capacidad
| Ø215x315 mm - Dimensões | Dimensions | Dimensiones



Papeleira sem tampa em aço inox perfurado
Stainless steel perforated bin without lid
Papelera sin tapa en acero inoxidable perfurado

UT-PC101RI - Acabamento escovado | Brushed finish | Acabado satinado
| 12 lts - Capacidade | Capacity | Capacidad
| Ø215x315 mm - Dimensões | Dimensions | Dimensiones
UT-PC111RI - Acabamento escovado | Brushed finish | Acabado satinado
| 16 lts - Capacidade | Capacity | Capacidad
| Ø255x315 mm - Dimensões | Dimensions | Dimensiones



Papeleira sem tampa em aço inox perfurado
Stainless steel perforated bin without lid
Papelera sin tapa en acero inoxidable perfurado

UT-PC112RI - Acabamento escovado | Brushed finish | Acabado satinado
| 12 lts - Capacidade | Capacity | Capacidad
| Ø215x315 mm - Dimensões | Dimensions | Dimensiones



Papeleira sem tampa em aço inox
Stainless steel bin without lid
Papelera sin tapa en acero inoxidable

UT-PC940B - Acabamento polido | Polished | Pulido
9 lts - Capacidade | Capacity | Capacidad
Ø200x290 mm - Dimensões | Dimensions | Dimensiones



Papeleira metálica com asas, sem tampa
Metal bin with wings, without lid
Papelera metálica con alas, sin tapa

UT-PC101 - Metálico pintado | Painted metal | Metalico pintado
| 12 lts - Capacidade | Capacity | Capacidad
| Ø215x315 mm - Dimensões | Dimensions | Dimensiones
UT-PC111 - Metálico pintado | Painted metal | Metalico pintado
| 16 lts - Capacidade | Capacity | Capacidad
| Ø255x315 mm - Dimensões | Dimensions | Dimensiones
UT-PC90 - Metálico pintado | Painted metal | Metalico pintado
| 27 lts - Capacidade | Capacity | Capacidad
| Ø295x395 mm - Dimensões | Dimensions | Dimensiones



Papeleira de parede em aço inox
Stainless steel wall bin
Papelera de pared en acero inoxidable

UT-PC920 - Acabamento escovado | Brushed finish | Acabado satinado
| 68 lts - Capacidade | Capacity | Capacidad
| 400x556x229 mm - Dimensões | Dimensions | Dimensiones

UT-PC921 - Acabamento escovado | Brushed finish | Acabado satinado
| 23 lts - Capacidade | Capacity | Capacidad
| 356x432x162 mm - Dimensões | Dimensions | Dimensiones

UT-PC924 - Acabamento escovado | Brushed finish | Acabado satinado
| 45 lts - Capacidade | Capacity | Capacidad
| 381x508x230 mm - Dimensões | Dimensions | Dimensiones



UT-PC922 - Acabamento escovado | Brushed finish | Acabado satinado
| 7 lts - Capacidade | Capacity | Capacidad
| 273x229x121 mm - Dimensões | Dimensions | Dimensiones



UT-PC931 - Acabamento escovado | Brushed finish | Acabado satinado
| Modelo de canto | Corner model | Modelo de esquina
| 19 lts - Capacidade | Capacity | Capacidad
| 264x410x257 mm - Dimensões | Dimensions | Dimensiones



UT-PC923 - Acabamento escovado | Brushed finish | Acabado satinado
| Modelo "meia lua" | "Half moon" model | Modelo "medialuna"
| 21 lts - Capacidade | Capacity | Capacidad
| 435x355x180 mm - Dimensões | Dimensions | Dimensiones



Papeleira de parede
Wall bin
Papelera de pared

UT-PC981 - Aço inox polido | Polished stainless steel | Acero inoxidable pulido
UT-PC98 - Metálico pintado | Painted metal | Metalico pintado

25 lts - Capacidade | Capacity | Capacidad
430x360x150 mm - Dimensões | Dimensions | Dimensiones



Papeleira de parede
Wall bin
Papelera de pared

UT-PC991 - Aço inox polido | Polished stainless steel | Acero inoxidable pulido
UT-PC99 - Metálico pintado | Painted metal | Metalico pintado

11 lts - Capacidade | Capacity | Capacidad
285x325x125 mm - Dimensões | Dimensions | Dimensiones



Papeleira com tampa

Bin with lid

Papelera con tapa

UT-PC147I - Aço inox escovado | Brushed stainless steel | Acero inoxidable satinado

UT-PC147 - Metálico pintado | Painted metal | Metalico pintado

39 Its - Capacidade | Capacity | Capacidad

Ø275x650 mm - Dimensões | Dimensions | Dimensiones



Papeleira com tampa

Bin with lid

Papelera con tapa

UT-PC426I - Aço inox escovado | Brushed stainless steel | Acero inoxidable satinado

UT-PC426 - Metálico pintado | Painted metal | Metalico pintado

187 Its - Capacidade | Capacity | Capacidad

Ø500x950 mm - Dimensões | Dimensions | Dimensiones



Papeleira com tampa

Bin with lid

Papelera con tapa



UT-PC106 - Aço inox escovado | Brushed stainless steel | Acero inoxidable satinado

UT-PC105 - Metálico pintado | Painted metal | Metalico pintado

| 57 Its - Capacidade | Capacity | Capacidad

| Ø310x760 mm - Dimensões | Dimensions | Dimensiones

UT-PC107 - Aço inox escovado | Brushed stainless steel | Acero inoxidable satinado

UT-PC108 - Metálico pintado | Painted metal | Metalico pintado

| 86 Its - Capacidade | Capacity | Capacidad

| Ø380x760 mm - Dimensões | Dimensions | Dimensiones



Papeleira com tampa em aço inox

Stainless steel bin with lid

Papelera con tapa en acero inoxidable

UT-PC120 - Acabamento polido | Polished | Pulido

| 71 Its - Capacidade | Capacity | Capacidad

| Ø360x750 mm - Dimensões | Dimensions | Dimensiones



Papeleira com tampa em aço inox

Stainless steel bin with lid

Papelera con tapa en acero inoxidable



UT-PC402I - Aço inox escovado | Brushed stainless steel | Acero inoxidable satinado

UT-PC402 - Metálico pintado | Painted metal | Metalico pintado

94 Its - Capacidade | Capacity | Capacidad

910x500x250 mm - Dimensões | Dimensions | Dimensiones



Papeleira metálica pintada com tampa

Painted metal bin with lid

Papelera metálica pintada con tapa

UT-PC131 - Metálico pintado | Painted metal | Metalico pintado

UT-PC131R - Perfurado | Perforated | Perforado



102 lts - Capacidade | Capacity | Capacidad

Ø390x850 mm - Dimensões | Dimensions | Dimensiones

Papeleira com tampa basculante

Bin with tilting cap

Papelera con tapa basculante



UT-PC123I - Aço inox escovado | Brushed stainless steel | Acero inoxidable satinado

| 41 lts - Capacidade | Capacity | Capacidad

| 650x315x260 mm - Dimensões | Dimensions | Dimensiones

UT-PC1232I - Aço inox escovado | Brushed stainless steel | Acero inoxidable satinado

| 56 lts - Capacidade | Capacity | Capacidad

| 830x315x260 mm - Dimensões | Dimensions | Dimensiones

UT-PC124I - Aço inox escovado | Brushed stainless steel | Acero inoxidable satinado

| 167 lts - Capacidade | Capacity | Capacidad

| 1020x510x410 mm - Dimensões | Dimensions | Dimensiones

UT-PC123 - Metálico pintado | Painted metal | Metalico pintado

| 37 lts - Capacidade | Capacity | Capacidad

| 650x315x260 mm - Dimensões | Dimensions | Dimensiones

UT-PC1232 - Metálico pintado | Painted metal | Metalico pintado

| 56 lts - Capacidade | Capacity | Capacidad

| 830x315x260 mm - Dimensões | Dimensions | Dimensiones

UT-PC124 - Metálico pintado | Painted metal | Metalico pintado

| 167 lts - Capacidade | Capacity | Capacidad

| 1020x510x410 mm - Dimensões | Dimensions | Dimensiones

Papeleira com tampa

Bin with lid

Papelera con tapa



UT-PC148I - Aço inox escovado | Brushed stainless steel | Acero inoxidable satinado

UT-PC148 - Metálico pintado | Painted metal | Metalico pintado

43 lts - Capacidade | Capacity | Capacidad

675x305x220 mm - Dimensões | Dimensions | Dimensiones

Papeleira com tampa em ABS (suave) de cor

Bin with lid in ABS (soft touch) color

Papelera con tapa en ABS (suave) pantalla a color



UT-PC742744L - Laranja | Orange | Naranja

UT-PC742744P - Preto | Black | Negro

UT-PC742744V - Verde | Green | Verde

UT-PC742744C - Castanho | Brown | Marrón

23 lts - Capacidade | Capacity | Capacidad

545x335x225 mm - Dimensões | Dimensions | Dimensiones



Papeleira com pedal em aço inox
Stainless steel bin with pedal
Papelera con pedal en acero inoxidable

UT-PC30S - Acabamento escovado | Brushed finish | Acabado satinado
UT-PC30B - Acabamento polido | Polished | Pulido

30 lts - Capacidade | Capacity | Capacidad
Ø290x645 mm - Dimensões | Dimensions | Dimensiones

UT-PC20S - Acabamento escovado | Brushed finish | Acabado satinado
UT-PC20B - Acabamento polido | Polished | Pulido
UT-PC20PI - Acabamento pintado branco | White painted finish | Acabado pintado blanco

20 lts - Capacidade | Capacity | Capacidad
Ø290x435 mm - Dimensões | Dimensions | Dimensiones

UT-PC12S - Acabamento escovado | Brushed finish | Acabado satinado
UT-PC12B - Acabamento polido | Polished | Pulido
UT-PC12P - Acabamento pintado branco | White painted finish | Acabado pintado blanco

12 lts - Capacidade | Capacity | Capacidad
Ø250x380 mm - Dimensões | Dimensions | Dimensiones

UT-PC05S - Acabamento escovado | Brushed finish | Acabado satinado
UT-PC05B - Acabamento polido | Polished | Pulido
UT-PC05P - Acabamento pintado branco | White painted finish | Acabado pintado blanco

5 lts - Capacidade | Capacity | Capacidad
Ø205x265 mm - Dimensões | Dimensions | Dimensiones



UT-PC03S - Acabamento escovado | Brushed finish | Acabado satinado
UT-PC03B - Acabamento polido | Polished | Pulido
UT-PC03P - Acabamento pintado branco | White painted finish | Acabado pintado blanco

3 lts - Capacidade | Capacity | Capacidad
Ø170x245 mm - Dimensões | Dimensions | Dimensiones



Contentor de resíduos com rodas e tampa de pedal em aço inox
Stainless steel waste container with wheels and lid pedal
Contenedor de residuos con ruedas y tapa de pedal en acero inoxidable

UT-PC365 - Com tampa de pedal | With lid pedal | Con tampa de pedal
UT-PC282 - Sem pedal | Without pedal | Sin pedal

50 lts - Capacidade | Capacity | Capacidad
Ø390x615 mm - Dimensões | Dimensions | Dimensiones

UT-PC596 - Com tampa de pedal | With lid pedal | Con tampa de pedal
UT-PC598 - Sem pedal | Without pedal | Sin pedal

90 lts - Capacidade | Capacity | Capacidad
Ø450x710 mm - Dimensões | Dimensions | Dimensiones



Papeleira de exterior, fixação ao solo
 Outdoor bin, fixed to the ground
 Papelera de exterior, fijada al suelo

UT-PC114 - Aço inox escovado | Brushed stainless steel | Acero inoxidable satinado
 UT-PC113 - Metálico pintado | Painted metal | Metalico pintado

56 lts - Capacidade | Capacity | Capacidad
 800x560 mm - Dimensões | Dimensions | Dimensiones



Papeleira de exterior, fixação ao solo
 Outdoor bin, fixed to the ground
 Papelera de exterior, fijada al suelo

UT-PC712I - Aço inox escovado | Brushed stainless steel | Acero inoxidable satinado
 UT-PC712 - Metálico pintado | Painted metal | Metalico pintado

60 lts - Capacidade | Capacity | Capacidad
 785x380x360 mm - Dimensões | Dimensions | Dimensiones



Papeleira de exterior metálica, fixação ao solo
 Exterior metallic bin, fixed to the ground
 Papelera de exterior metálica, fijada al suelo

UT-PC129 - Metálico pintado | Painted metal | Metalico pintado

44 lts - Capacidade | Capacity | Capacidad
 1100x450x240 mm - Dimensões | Dimensions | Dimensiones



Papeleira de exterior metálica, fixação ao solo
 Exterior metallic bin, fixed to the ground
 Papelera de exterior metálica, fijada al suelo

UT-PC144 - Metálico pintado | Painted metal | Metalico pintado
 | 58 lts - Capacidade | Capacity | Capacidad
 | 900x510 mm - Dimensões | Dimensions | Dimensiones

UT-PC142 - Com aro para saco | Rim to bag | Llanta a la bolsa



Papeleira de exterior metálica, fixação ao solo (sistema basculante)
 Exterior metallic bin, fixed to the ground (tilting system)
 Papelera de exterior metálica, fijada al suelo (sistema basculante)

UT-PC118 - Metálico pintado | Painted metal | Metalico pintado
 | 24 lts - Capacidade | Capacity | Capacidad
 | 1100x320x190 mm - Dimensões | Dimensions | Dimensiones

UT-PC117 - Fixa à parede | Wall fixing | Fijada a la pared
 | 44 lts - Capacidade | Capacity | Capacidad
 | 400x320x190 mm - Dimensões | Dimensions | Dimensiones





Papeleira de parede metálica (interior/exterior)
 Metallic wall bin (indoor/outdoor)
 Papelera de pared metálica (interior/exterior)

UT-PC128 - Metálico pintado | Painted metal | Metalico pintado
 | 44 lts - Capacidade | Capacity | Capacidad
 | 550x450x240 mm - Dimensões | Dimensions | Dimensiones

Papeleiras com cinzeiro | Bin with ashtray | Papelera con cenicero



Papeleira com cinzeiro
 Bin with ashtray
 Papelera con cenicero

UT-PC400I - Aço inox escovado | Brushed stainless steel | Acero inoxidable satinado
 UT-PC400 - Metálico pintado | Painted metal | Metalico pintado
 UT-PC400R - Metálico perfurado | Perforated metal | Metalico perfurado



33 lts - Capacidade | Capacity | Capacidad
 Ø255x655 mm - Dimensões | Dimensions | Dimensiones



Papeleira com cinzeiro
 Bin with ashtray
 Papelera con cenicero

UT-PC419I - Aço inox escovado | Brushed stainless steel | Acero inoxidable satinado
 UT-PC419R - Metálico perfurado | Perforated metal | Metalico perfurado



33 lts - Capacidade | Capacity | Capacidad
 Ø255x655 mm - Dimensões | Dimensions | Dimensiones



Papeleira com cinzeiro em aço inox
 Stainless steel bin with ashtray
 Papelera con cenicero en acero inoxidable

UT-PC185 - Acabamento polido | Polished | Pulido

300x240x610 mm - Dimensões | Dimensions | Dimensiones



Papeleira com cinzeiro em aço inox
 Stainless steel bin with ashtray
 Papelera con cenicero en acero inoxidable

UT-PC186 - Acabamento polido | Polished | Pulido

Ø250x600 mm - Dimensões | Dimensions | Dimensiones



Papeleira com cinzeiro

Bin with ashtray

Papelera con cenicero

UT-PC423I - Aço inox escovado | Brushed stainless steel | Acero inoxidable satinado

UT-PC423 - Metálico pintado | Painted metal | Metalico pintado



36 lts - Capacidade | Capacity | Capacidad

710x255x170 mm - Dimensões | Dimensions | Dimensiones



Papeleira com cinzeiro

Bin with ashtray

Papelera con cenicero

UT-PC406I - Aço inox escovado | Brushed stainless steel | Acero inoxidable satinado

UT-PC406 - Metálico pintado | Painted metal | Metalico pintado

41 lts - Capacidade | Capacity | Capacidad

655x195x325 mm - Dimensões | Dimensions | Dimensiones



Papeleira com cinzeiro

Bin with ashtray

Papelera con cenicero

UT-PC403I - Aço inox escovado | Brushed stainless steel | Acero inoxidable satinado

UT-PC403 - Metálico pintado | Painted metal | Metalico pintado

UT-PC403R - Metálico perfurado | Perforated metal | Metalico perfurado

24 lts - Capacidade | Capacity | Capacidad

660x190x190 mm - Dimensões | Dimensions | Dimensiones



Papeleira com cinzeiro em aço inox (tampa basculante)

Stainless steel bin with ashtray (tilting cap)

Papelera con cenicero en acero inoxidable (tapa basculante)

UT-PC453 - Acabamento escovado | Brushed finish | Acabado satinado

250x250x700 mm - Dimensões | Dimensions | Dimensiones



Papeleira com cinzeiro em aço inox

Stainless steel bin with ashtray

Papelera con cenicero en acero inoxidable

UT-PC445I - Acabamento escovado | Brushed finish | Acabado satinado

45 lts - Capacidade | Capacity | Capacidad

700x250x250 mm - Dimensões | Dimensions | Dimensiones





Papeleira com cinzeiro metálica
Metallic bin with ashtray
Papelera con cenicero metálico

UT-PC411 - Acabamento pintado | Painted finish | Acabado pintado



25 lts - Capacidade | Capacity | Capacidad
775x150x305 mm - Dimensões | Dimensions | Dimensiones



Papeleira com cinzeiro metálica, interior/exterior
Metallic bin with ashtray, indoor/outdoor
Papelera con cenicero metálico, interior/exterior

UT-PC420 - Metálico pintado | Painted metal | Metalico pintado



16 lts - Capacidade | Capacity | Capacidad
500x320x175 mm - Dimensões | Dimensions | Dimensiones



Papeleira com cinzeiro metálica, fixação ao solo interior/exterior (sistema basculante)
Exterior metallic bin, fixed to the ground indoor/outdoor (tilting system)
Papelera de exterior metálica, fijada al suelo interior/exterior (sistema basculante)

UT-PC415 - Metálico pintado | Painted metal | Metalico pintado
| 1100x320x190 mm - Dimensões | Dimensions | Dimensiones
UT-PC414 - Fixa à parede | Wall fixing | Fijada a la pared
| 500x320x190 mm - Dimensões | Dimensions | Dimensiones

30 lts - Capacidade | Capacity | Capacidad

Cinzeiros | Ashtrays | Ceniceros



Cinzeiro (possibilidade de fixação ao chão)
Ashtray (fixing to the floor possibility)
Cenicero (posibilidad de fijación al suelo)



UT-PC407I - Aço inox escovado | Brushed stainless steel | Acero inoxidable satinado
UT-PC407 - Metálico pintado | Painted metal | Metalico pintado

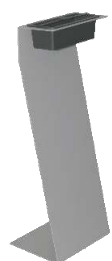
770x245 mm - Dimensões | Dimensions | Dimensiones



Cinzeiro em aço inox
Stainless steel ashtray
Cenicero en acero inoxidable

UT-PC240 - Acabamento escovado | Brushed finish | Acabado satinado

Ø250x600 mm - Dimensões | Dimensions | Dimensiones



Cinzeiro metálico
Metallic ashtray
Cenicero metálico

UT-PC421 - Metálico pintado | Painted metal | Metalico pintado

640x250x180 mm - Dimensões | Dimensions | Dimensiones



Cinzeiro metálico
Metallic ashtray
Cenicero metálico

UT-PC433 - Metálico pintado | Painted metal | Metalico pintado

145x680 mm - Dimensões | Dimensions | Dimensiones



Cinzeiro de parede em aço inox (sistema basculante)
Stainless steel wall ashtray (tilting system)
Cenicero de pared en acero inoxidable (sistema basculante)

UT-PC900 - Acabamento polido | Polished | Pulido

41x114x98 mm - Dimensões | Dimensions | Dimensiones



Cinzeiro de parede em aço inox (sistema basculante)
Stainless steel wall ashtray (tilting system)
Cenicero de pared en acero inoxidable (sistema basculante)

UT-PC902 - Acabamento escovado | Brushed finish | Acabado satinado

240x235x245 mm - Dimensões | Dimensions | Dimensiones



Cinzeiro de parede em aço inox
Stainless steel wall ashtray
Cenicero de pared en acero inoxidable

UT-PC905 - Acabamento escovado | Brushed finish | Acabado satinado

203x127x89 mm - Dimensões | Dimensions | Dimensiones



Cinzeiro de parede em aço inox (sistema basculante)
Stainless steel wall ashtray (tilting system)
Cenicero de pared en acero inoxidable (sistema basculante)

UT-PC969 - Acabamento escovado | Brushed finish | Acabado satinado

190x85x80 mm - Dimensões | Dimensions | Dimensiones



Cinzeiro de parede metálico
Metallic wall ashtray
Cenicero de pared metálico

UT-PC404 - Metálico pintado | Painted metal | Metalico pintado

Ø120x100 mm - Dimensões | Dimensions | Dimensiones



Cinzeiro de parede metálico
Metallic wall ashtray
Cenicero de pared metálico

UT-PC422 - Metálico pintado | Painted metal | Metalico pintado

70x250x110 mm - Dimensões | Dimensions | Dimensiones



Contentor higiénico em aço inox com tampa e abertura com fecho por baixo, para despejo e limpeza

Stainless steel hygienic container with cover and opening zipped down, to dump and

Contenedor higiénico de acero inoxidable con tapa y apertura con cremallera abajo, para verter y limpieza

UT-PC910 - Acabamento escovado | Brushed finish | Acabado satinado

7,5 lts - Capacidade | Capacity | Capacidad

290x100x230 mm - Dimensões | Dimensions | Dimensiones



Contentor higiénico em aço inox com tampa e contra-capa impedindo visualização do interior

Stainless steel hygienic container with cap and counter-cap preventing visualization of the interior

Contenedor higiénico de acero inoxidable con tapa y contra-tapa impidiendo la visualización del interior

UT-PC909 - Acabamento escovado | Brushed finish | Acabado satinado

7 lts - Capacidade | Capacity | Capacidad

280x317x136 mm - Dimensões | Dimensions | Dimensiones

Ecoponto | Recycling center | Ecoponto



Ecoponto ignífuga metálico

Metallic fireproof recycling center

Ecoponto ignífuga metálico

UT-PC121 - Metálico pintado | Painted metal | Metalico pintado

| 3x55 lts - Capacidade | Capacity | Capacidad

| Ø600x720 mm - Dimensões | Dimensions | Dimensiones

UT-PC119 - Metálico pintado | Painted metal | Metalico pintado

| 3x30 lts - Capacidade | Capacity | Capacidad

| Ø600x420 mm - Dimensões | Dimensions | Dimensiones



Ecoponto em aço inox

Stainless steel recycling center

Ecoponto metálico en acero inoxidable

UT-PC507I - Acabamento escovado | Brushed finish | Acabado satinado

| 4x42 lts - Capacidade | Capacity | Capacidad

UT-PC507 - Metálico pintado | Painted metal | Metalico pintado

| 4x42 lts | 42 lts - Capacidade | Capacity | Capacidad

745x1030x255 mm/un - Dimensões | Dimensions | Dimensiones



Ecoponto em aço inox, com corpo escovado e aros polidos

Stainless steel recycling center, with brushed body and polished rings

Ecoponto metálico en acero inoxidable, con cuerpo satinado y aros pulidos

UT-PC155I - 3 separadores | 3 divisions | 3 divisiones

UT-PC155IC - 2 separadores + cinzeiro | 2 divisions + ashtray | 2 divisiones + cenicero

| Acabamento escovado | Brushed finish | Acabado satinado

Ø490x800 mm - Dimensões | Dimensions | Dimensiones



Ecoponto metálico
Metallic recycling center
Ecoponto metálico



UT-PC150 - Metálico pintado | Painted metal | Metalico pintado
| 3x76 lts - Capacidade | Capacity | Capacidad
UT-PC149 - Com "pilhão" | With battery deposit | Con depósito de batería
| 76 lts - Capacidade | Capacity | Capacidad



810x365x260 mm/un - Dimensões | Dimensions | Dimensiones



Ecoponto metálico
Metallic recycling center
Ecoponto metálico

UT-PC151 - Metálico pintado | Painted metal | Metalico pintado

16 lts - Capacidade | Capacity | Capacidad
275x195x310 mm - Dimensões | Dimensions | Dimensiones



Ecoponto metálico
Metallic recycling center
Ecoponto metálico

UT-PC153 - Metálico pintado | Painted metal | Metalico pintado
| 86 lts - Capacidade | Capacity | Capacidad
| Ø380x750 mm - Dimensões | Dimensions | Dimensiones
UT-PC152 - Metálico pintado | Painted metal | Metalico pintado
| 27 lts - Capacidade | Capacity | Capacidad
| Ø300x400 mm - Dimensões | Dimensions | Dimensiones



Ecoponto metálico com 2 separadores em aço zincado pintado
Metallic recycling center with 2 separators in painted galvanized steel
Ecoponto metálico con 2 separadores de acero galvanizado pintado

UT-PC484 - Acabamento pintado | Painted finish | Acabado pintado
UT-PC485 - Com 3 separadores | With 3 separators | Con 3 separadores

90 lts - Capacidade | Capacity | Capacidad
Ø440x800 mm - Dimensões | Dimensions | Dimensiones



Ecoponto metálico com tampa e 3 separadores em aço zincado pintado
Metallic recycling center with lid and 3 separators in painted galvanized steel
Ecoponto metálico con tapa y 3 separadores de acero galvanizado pintado

UT-PC486 - Acabamento pintado | Painted finish | Acabado pintado
UT-PC486716 - Com cinzeiro | With ashtray | Con cenicero
| Ø440x980 mm - Dimensões | Dimensions | Dimensiones
UT-PC481 - Sem tampa | Without lid | Sin tapa
| Ø440x730 mm - Dimensões | Dimensions | Dimensiones



90 lts - Capacidade | Capacity | Capacidad



Eco ponto metálico em aço zincado pintado
Metallic recycling center in painted galvanized steel
Eco ponto metálico de acero galvanizado pintado

- UT-PC680 - Metálico pintado | Painted metal | Metalico pintado
| 80 lts - Capacidade | Capacity | Capacidad
| Ø380x720 mm - Dimensões | Dimensions | Dimensiones
- UT-PC780 - Metálico pintado | Painted metal | Metalico pintado
| 120 lts - Capacidade | Capacity | Capacidad
| Ø440x870 mm - Dimensões | Dimensions | Dimensiones



Eco ponto metálico com tampa em aço zincado pintado
Metallic recycling center with lid in painted galvanized steel
Eco ponto metálico con tapa en acero galvanizado pintado

- UT-PC681 - Metálico pintado | Painted metal | Metalico pintado
| 80 lts - Capacidade | Capacity | Capacidad
| Ø380x880 mm - Dimensões | Dimensions | Dimensiones
- UT-PC781 - Metálico pintado | Painted metal | Metalico pintado
| 120 lts - Capacidade | Capacity | Capacidad
| Ø440x1040 mm - Dimensões | Dimensions | Dimensiones



Eco ponto metálico em aço zincado pintado
Metallic recycling center in painted galvanized steel
Eco ponto metálico de acero galvanizado pintado

- UT-PC850 - Acabamento pintado | Painted finish | Acabado pintado

80 lts - Capacidade | Capacity | Capacidad
Ø380x770 mm - Dimensões | Dimensions | Dimensiones



Poste metálico em aço zincado pintado indicativo de eco ponto
Metal pole in painted galvanized steel indicative of recycling center
Poste metálico de acero galvanizado pintado indicativo de eco ponto

- UT-PC820 - Acabamento pintado | Painted finish | Acabado pintado

1700x400x300 mm - Dimensões | Dimensions | Dimensiones



Eco ponto metálico com tampa em aço zincado pintado
Metallic recycling center with lid in painted galvanized steel
Eco ponto metálico con tapa en acero galvanizado pintado

- UT-PC804 - Metálico pintado | Painted metal | Metalico pintado
| 80 lts - Capacidade | Capacity | Capacidad
| 940x370x300 mm - Dimensões | Dimensions | Dimensiones
- UT-PC124 - Metálico pintado | Painted metal | Metalico pintado
| 120 lts - Capacidade | Capacity | Capacidad
| 940x420x340 mm - Dimensões | Dimensions | Dimensiones
- UT-PC164 - Metálico pintado | Painted metal | Metalico pintado
| 160 lts - Capacidade | Capacity | Capacidad
| 940x490x410 mm - Dimensões | Dimensions | Dimensiones



Taps
Grifería

Torneiras





Misturadora monocomando de balcão com comando de cotovelo

Countertop mixer lever with elbow control

Mezclador palanca monomando encimera

HO-210101 - Cromado | Chrome | Cromo



Misturadora monocomando de parede com comando de cotovelo

Wall mixer lever with elbow control

Mezclador palanca monomando mural

HO-9907 - Cromado | Chrome | Cromo



Misturadora monocomando de duche com comando de cotovelo

Shower mixer lever with elbow control

Mezclador palanca monomando ducha

HO-9902 - Cromado | Chrome | Cromo



Misturadora monocomando de balcão com comando de cotovelo e bica giratória

Countertop mixer lever with elbow control and swivel spout

Mezclador palanca monomando encimera con caño giratorio

HO-212001 - Cromado | Chrome | Cromo



Misturadora monocomando de parede com comando de cotovelo

Wall mixer lever with elbow control

Mezclador palanca monomando mural

HO-820696 - Cromado | Chrome | Cromo



Misturadora monocomando de parede com comando de cotovelo

Wall mixer lever with elbow control

Mezclador palanca monomando mural

HO-9910 - Cromado | Chrome | Cromo



Misturadora monocomando de balcão com comando de cotovelo e duche retrátil

Countertop mixer lever with elbow control and retractable spout

Mezclador palanca monomando encimera con caño retráctil

HO-212501 - Cromado | Chrome | Cromo



Misturadora monocomando de balcão com comando de cotovelo e bica giratória

Countertop mixer lever with elbow control and swivel spout

Mezclador palanca monomando encimera con caño giratorio

HO-820393 - Cromado | Chrome | Cromo



Torneira de balcão com comando de cotovelo

Countertop tap with elbow control

Grifo palanca encimera

HO-820001 - Cromado | Chrome | Cromo



Torneira de parede ½" com comando de cotovelo e bica comprida 265 mm

Wall tap ½" with elbow control and long spout 265 mm

Grifo palanca mural con caño largo 265 mm

HO-820002 - Cromado | Chrome | Cromo



Torneira de coluna 120 mm com comando de cotovelo

Countertop tap column 120 mm with elbow control

Grifo palanca columna de 120 mm

HO-820003 - Cromado | Chrome | Cromo



Torneira de balcão com comando de cotovelo

Countertop tap with elbow control

Grifo palanca encimera

HO-9820 - Cromado | Chrome | Cromo



Torneira de balcão com alavanca

Countertop tap with elbow lever

Grifo palanca encimera

HO-07410 - Cromado | Chrome | Cromo



Torneira de parede com comando de cotovelo

Wall tap with elbow control

Grifo palanca mural

HO-9822 - Cromado | Chrome | Cromo

Torneiras temporizadas | Tap button | Grifo pulsador



Torneira de lavatório

Washbasin tap

Grifo lavamanos

TT-07408 - Cromado | Chrome | Cromo



Torneira de lavatório

Washbasin tap

Grifo lavamanos

TT-07405 - Cromado | Chrome | Cromo



Torneira de parede para banca

Wall tap for kitchen sink

Grifo pared para fregadero

TT-07422 - Cromado | Chrome | Cromo



Torneira de parede para urinol

Wall tap for urinal
Grifo pared para urinario

TT-07431 - Cromado | Chrome | Cromo


Fluxómetro exterior 3/4"

Flowmeter exterior 3/4"
Medidor de flujo exterior 3/4"

TT-07435 - Cromado | Chrome | Cromo


Passador interior

Inside pin
Pasador interior

TT-60467 - Cromado | Chrome | Cromo


Torneira de embutir no pavimento

Tap embedded in the pavement
Grifo para emprotar en el pavimento

TT-07413 - Cromado | Chrome | Cromo


Passador exterior com comando joelho

Tap embedded in the pavement
Outer pin activated knee

TT-604683 - Cromado | Chrome | Cromo


Passador exterior

Outside pin
Pasador exterior

TT-07439 - Cromado | Chrome | Cromo


Passador temporizado de 1/2"

Dowel timed 1/2 "
Pasador temporizado 1/2 "

TT-460404 - Cromado | Chrome | Cromo


Torneira para bebedouro

Timed tap water source
Grifo temporizado para fuente de agua

TT-464250 - Cromado | Chrome | Cromo



Torneira electrónica com sensor
Contact-free tap with sensor
Grifo electrónico con sensor

CF-5814 - Cromado | Chrome | Cromo

55x140x150 mm - Dimensões | Dimensions | Dimensiones



Torneira electrónica com sensor
Contact-free tap with sensor
Grifo electrónico con sensor

CF-5820 - Cromado | Chrome | Cromo

Ø55x180x60 mm - Dimensões | Dimensions | Dimensiones



Torneira electrónica com sensor
Contact-free tap with sensor
Grifo electrónico con sensor

CF-5822 - Cromado | Chrome | Cromo

Ø59x170x120 mm - Dimensões | Dimensions | Dimensiones



Torneira electrónica com sensor
Contact-free tap with sensor
Grifo electrónico con sensor

CF-5859 - Cromado | Chrome | Cromo

Ø55x160x130 mm - Dimensões | Dimensions | Dimensiones

Bicas | Spouts | Caños



Bica simples com cano giratório, altura 160 mm
Simple swivel spout, height 160 mm
Caño simples giratorio, altura 160 mm

BC-100.27 - Cromado | Chrome | Cromo



Bica simples com cano giratório, altura 200 mm
Simple swivel spout, height 200 mm
Caño simples giratorio, altura 200 mm

BC-81044 - Cromado | Chrome | Cromo



Bica simples com cano giratório, altura 180 mm
Simple swivel spout, height 180 mm
Caño simples giratorio, altura 180 mm

BC-461004 - Cromado | Chrome | Cromo



Bica simples com cano giratório e tubo largo, altura 95 mm

Simple swivel spout tube wide, height 95 mm

Caño simples giratorio tubo ancho, altura 95 mm

AC-96151 - Cromado | Chrome | Cromo



Bica simples de parede e tubo largo, altura 190 mm

Wall simple spout tube wide, height 190 mm

Caño simples de pared tubo ancho, altura 190 mm

AC-96261 - Cromado | Chrome | Cromo



Bica simples enche garrafas para fonte de água

Simple spout fill bottles for water source

Caño simples de llenar botellas para fuente de agua

BC-464252 - Cromado | Chrome | Cromo

Torneiras de pedal | Pedal tap | Grifo de pedal



Torneira de pedal de fixação ao solo para água fria

Tap pedal cold water fixed to the ground

Grifo de pedal de agua fría de fijación suelo

TP-100.16 - Cromado | Chrome | Cromo

240x50 mm - Dimensões | Dimensions | Dimensiones



Torneira temporizada de pedal de fixação ao solo ou à parede para água fria

Temporized tap pedal fixed to the ground or wall cold water

Grifo temporizado de pedal de fijación suelo o pared de agua fría

TP-07411 - Cromado | Chrome | Cromo

243x50 mm - Dimensões solo | Ground dimensions | Dimensiones suelo

204x50 mm - Dimensões parede | Wall dimensions | Dimensiones pared



Torneira de pedal de fixação ao solo para água fria

Tap pedal horizontal fixed to the ground cold water

Grifo de pedal de agua fría de fijación suelo

ID-02061 - Cromado | Chrome | Cromo



Torneira de pedal de fixação à parede para água fria

Tap pedal fixed to the wall cold water

Grifo de pedal de agua fría de fijación pared

ID-02064 - Cromado | Chrome | Cromo

|



Torneira de pedal de fixação ao solo para água fria

Tap pedal fixed to the ground cold water

Grifo de pedal de fijación suelo de agua fría

QK-400 51 - Cromado | Chrome | Cromo

**QK-420 51 - Com pré-regulador | With pre-regulator | Con pre-regulador
| Cromado | Chrome | Cromo**

**QK-450 51 - Com 2 pedais | With 2 pedals | Con 2 pedales
| Cromado | Chrome | Cromo**



Misturadora 1 pedal fixação ao solo ou à parede

Mixer 1 pedal fixed to the ground or wall

Mezclador 1 pedal de fijación suelo o pared

TT-60486 - Cromado | Chrome | Cromo

TT-60486E - Só fixação ao solo | Only fixed to ground | Solo fijación suelo



Misturadora 2 pedais fixação ao solo ou à parede

Mixer 2 pedals fixed to the ground or wall

Mezclador 2 pedales de fijación suelo o pared

TT-60487 - Cromado | Chrome | Cromo



Misturadora de pedal fixação ao solo

Mixer pedal fixed to the ground

Mezclador pedal de fijación suelo

ID-02070 - Cromado | Chrome | Cromo



Misturadora pedal fixação à parede

Mixer pedal fixed to the wall

Mezclador pedal de fijación a pared

ID-02072 - Cromado | Chrome | Cromo



Misturadora 2 pedais fixação ao solo

Mixer 2 pedals fixed to the ground

Mezclador 2 pedales de fijación suelo

ID-02066 - Cromado | Chrome | Cromo



Misturadora 2 pedais fixação à parede

Mixer 2 pedals fixed to the wall

Mezclador 2 pedales de fijación a pared

ID-02068 - Cromado | Chrome | Cromo



Tubo simples com duche de bancada (para torneira ou misturadora de pedal)
 Simple tube over the counter with a shower (to tap or mixer pedal)
 Tubo simple sobre la encimera con ducha (para grifo o mezclador de pedal)

HT-831570 - Cromado | Chrome | Cromo
 HT-831580 - Com bica | With spout | Con caño



Torneira de coluna para bancada com duche
 Column tap over the counter with a shower
 Grifo columna sobre la encimera con ducha

HT-831571 - Cromado | Chrome | Cromo
 HT-831581 - Com bica | With spout | Con caño



Torneira de parede com duche
 Wall mount tap with a shower
 Grifo pared con ducha

HT-831572 - Cromado | Chrome | Cromo
 HT-831582 - Com bica | With spout | Con caño



Misturadora de coluna 1 furo para bancada com duche
 Column mixer over the counter 1 hole with a shower
 Mezclador columna 1 agujero sobre la encimera con ducha

HT-831573 - Cromado | Chrome | Cromo
 HT-831583 - Com bica | With spout | Con caño



Monocomando de parede com manipul hospitalar e duche
 Wall mixer lever with hospital handle and shower
 Monomando mural con manija hospitalaria y ducha

HT-463064 - Cromado | Chrome | Cromo
 HT-463066 - Com bica | With spout | Con caño
 | Cromado | Chrome | Cromo

1250 mm - Altura | Height | Altura



Monocomando de bancada com manipul hospitalar e duche
 Over the counter mixer with hospital handle and shower
 Monomando sobre la encimera con manija hospitalaria y ducha

HT-463062 - Cromado | Chrome | Cromo

1250 mm - Altura | Height | Altura



Monocomando de bancada com duche e bica
 Over the counter mixer with shower and spout
 Monomando sobre la encimera con ducha y caño

HT-463052 - Cromado | Chrome | Cromo

900 mm - Altura | Height | Altura



Torneira coluna com bica orientável

Column tap with swivel spout

Grifo columna con caño giratorio

463210 - Cromado | Chrome | Cromo
| 550 mm - Altura | Height | Altura

463212 - Cromado | Chrome | Cromo
| 700 mm - Altura | Height | Altura

Torneira de emergência | Emergency tap | Grifo de emergencia



Lava olhos de emergência com pé e corpo em aço revestido a poliemida amarela

Emergency eye wash with foot and body coated steel poliemida yellow

Lavaojos de emergencia con el pie y el cuerpo de acero recubierto poliemida amarilla

UT-DV220 - Aço revestido | Coated steel | Acero recubierto

UT-DV220I - Prato em aço inox | Stainless steel plate | Plato de acero inoxidable
| Aço revestido | Coated steel | Acero recubierto

1120x390 mm - Dimensões | Dimensions | Dimensiones



Chuveiro de emergência com lava olhos e pé e corpo em aço revestido a poliemida amarela

Emergency shower with eye wash, with foot and body coated steel poliemida yellow

Ducha de emergencia con lavaojos, con el pie y el cuerpo de acero recubierto poliemida amarilla

UT-DV420 - Aço revestido | Coated steel | Acero recubierto

UT-DV420I - Prato em aço inox | Stainless steel plate | Plato de acero inoxidable
| Aço revestido | Coated steel | Acero recubierto

2515x650 mm - Dimensões | Dimensions | Dimensiones

Lava olhos de emergência de parede em aço revestido a poliemida amarela

Wall emergency eye wash in coated steel poliemida yellow

Lavaojos de emergencia de pared de acero recubierto poliemida amarilla

UT-DV210 - Aço revestido | Coated steel | Acero recubierto

UT-DV210I - Prato em aço inox | Stainless steel plate | Plato de acero inoxidable
| Aço revestido | Coated steel | Acero recubierto

320x250x250 mm - Dimensões | Dimensions | Dimensiones





Soap dispensers
Dosificadores de jabón

DOSEADORES DE SABÃO





Doseador de sabão vertical em aço inox com visor e chave
Vertical soap dispenser in stainless steel with display and key
Dosificador de jabón vertical en acero inoxidable con pantalla y la tecla

UT-DS605S - Acabamento escovado | Brushed finish | Acabado satinado
UT-DS605B - Acabamento polido | Polished | Pulido
UT-DS605P - Branco pintado | Painted white | Pintado blanco

1200 ml - Capacidade | Capacity | Capacidad
121x206x72 mm - Dimensões | Dimensions | Dimensiones



Doseador de sabão vertical em aço inox. Depósito em plástico, com fecho de segurança e visor de nível

Vertical soap dispenser in stainless steel. Deposit plastic, lockable safety and level display
Dosificador de jabón vertical en acero inoxidable. Plástico fuerte con cerradura de seguridad y visualización de nivel

UT-DS612S - Acabamento escovado | Brushed finish | Acabado satinado
UT-DS612B - Acabamento polido | Polished | Pulido

1200 ml - Capacidade | Capacity | Capacidad
320x110x105 mm - Dimensões | Dimensions | Dimensiones



Doseador de sabão horizontal em aço inox
Horizontal soap dispenser in stainless steel
Dosificador de jabón horizontal en acero inoxidable

UT-DS600S - Acabamento escovado | Brushed finish | Acabado satinado
UT-DS600B - Acabamento polido | Polished | Pulido
UT-DS600P - Branco pintado | Painted white | Pintado blanco

1200 ml - Capacidade | Capacity | Capacidad
206x121x72 mm - Dimensões | Dimensions | Dimensiones



Doseador de sabão vertical em aço inox. Depósito interior em plástico, fixação à parede
Vertical soap dispenser in stainless steel. Deposit interior plastic, wall mount fixed
Dosificador de jabón vertical en acero inoxidable. Depósito interior de plástico, fijación a pared

UT-DS615 - Acabamento escovado | Brushed finish | Acabado satinado

250 ml - Capacidade | Capacity | Capacidad
ø65x200x90 mm - Dimensões | Dimensions | Dimensiones



Doseador de sabão em aço inox
Soap dispenser in stainless steel
Dosificador de jabón de acero inoxidable

UT-DS603S - Acabamento escovado | Brushed finish | Acabado satinado
UT-DS603B - Acabamento polido | Polished | Pulido
UT-DS603P - Branco pintado | Painted white | Pintado blanco

1200 ml - Capacidade | Capacity | Capacidad
156x177x130 mm - Dimensões | Dimensions | Dimensiones



Doseador de sabão vertical em aço inox. Depósito em plástico, com fecho de segurança e visor de nível

Vertical soap dispenser in stainless steel. Deposit plastic, lockable safety and level display
 Dosificador de jabón vertical en acero inoxidable. Plástico fuerte con cerradura de seguridad y visualización de nivel

UT-DS542S - Acabamento escovado | Brushed finish | Acabado satinado
 UT-DS542B - Acabamento polido | Polished | Pulido

1200 ml - Capacidade | Capacity | Capacidad
 320x110x100 mm - Dimensões | Dimensions | Dimensiones



Doseador de sabão em aço inox. Deposito em ABS

Soap dispenser in stainless steel. Deposit in ABS
 Dosificador de jabón en acero inoxidable. Depósito en ABS

UT-DS40225 - Acabamento escovado | Brushed finish | Acabado satinado

275 ml - Capacidade | Capacity | Capacidad
 64x160x105 mm - Dimensões | Dimensions | Dimensiones



Doseador de sabão em aço inox

Soap dispenser in stainless steel
 Dosificador de jabón en acero inoxidable

UT-40309 - Acabamento escovado | Brushed finish | Acabado satinado

175 ml - Capacidade | Capacity | Capacidad
 165x65x84 mm - Dimensões | Dimensions | Dimensiones



Doseador de sabão em ABS (suave) de cor com visor de nível e fechadura

Soap dispenser ABS (soft touch) color with sight gauge and lock
 Dosificador de jabón en ABS (suave) pantalla a color con nivel de bloqueo

UT-DS714L - Laranja | Orange | Naranja
 UT-DS714P - Preto | Black | Negro
 UT-DS714V - Verde | Green | Verde
 UT-DS714C - Castanho | Brown | Marrón

550 ml - Capacidade | Capacity | Capacidad
 216x90x102 mm - Dimensões | Dimensions | Dimensiones



Doseador de sabão (modelo Aitana) com visor de nível e chave

Soap dispenser (Aitana model) with display level and key
 Dosificador de jabón (modelo Aitana) con el nivel de visualización y la clave

UT-DS70 - ABS branco | white | blanco

900 ml - Capacidade | Capacity | Capacidad
 220x130x95 mm - Dimensões | Dimensions | Dimensiones



Doseador de sabão de embutir na bancada. Depósito em aço inox
 To embed soap dispenser on the countertop. Stainless steel deposit
 Dosificador de jabón empotrado en la encimera. Depósito en acero inox

UT-DS629 - Acabamento escovado | Brushed finish | Acabado satinado

500 ml - Capacidade | Capacity | Capacidad
 ø76x348x90 mm - Dimensões | Dimensions | Dimensiones



Doseador de sabão de embutir na bancada. Depósito em ABS
 To embed soap dispenser on the countertop. Deposit ABS
 Dosificador de jabón empotrado en la encimera. Depósito ABS

UT-DS628 | 1000 ml - Capacidade | Capacity | Capacidad
 | ø80x420x151 mm - Dimensões | Dimensions | Dimensiones
 UT-DS616 | 500 ml - Capacidade | Capacity | Capacidad
 | ø70x430x150 mm - Dimensões | Dimensions | Dimensiones



Doseador de sabão em aço inox, de encastrar
 Stainless steel soap dispenser, inset in wall
 Dosificador de jabón en acero inoxidable, de empotrar

UT-DS641 (vertical) - Acabamento escovado | Brushed finish | Acabado satinado
 | 150x260x106 mm - Dimensões | Dimensions | Dimensiones
 UT-DS640 (horizontal) - Acabamento escovado | Brushed finish | Acabado satinado
 | 260x150x106 mm - Dimensões | Dimensions | Dimensiones

1200 ml - Capacidade | Capacity | Capacidad



Doseador hospitalar em aço inox, depósito em ABS
 Hospital dispenser stainless steel, ABS deposit
 Dosificador de hospital acero inoxidable, depósito de ABS

UT-DS736 - Acabamento polido | Polished | Pulido
 UT-DS736P - Branco pintado | Painted white | Pintado blanco

1000 ml - Capacidade | Capacity | Capacidad
 310x110x100 mm - Dimensões | Dimensions | Dimensiones



Doseador hospitalar (com pedal pneumático), bico em aço inox, depósito em ABS
 Dispenser from hospital (with pneumatic pedal), stainless steel nozzle, deposit ABS
 Dosificador de hospital (con pedal neumático), boquilla de acero inoxidable, caja ABS

UT-DS608 - Acabamento escovado | Brushed finish | Acabado satinado

950 ml - Capacidade | Capacity | Capacidad
 229x114xØ92 mm - Dimensões | Dimensions | Dimensiones



Doseador de sabão e desinfetante hospitalar, depósito em ABS
 Soap and disinfectant dispenser hospital, deposit ABS
 Dosificador de jabón y desinfetante hospitalario, caja ABS

UT-DS500 - Acabamento escovado | Brushed finish | Acabado satinado

500 ml - Capacidade | Capacity | Capacidad
 258x96x81 mm - Dimensões | Dimensions | Dimensiones



Doseador de sabão vertical em aço inox com visor de nível e fechadura
 Vertical soap dispenser in stainless steel with sight gauge and lock
 Dosificador de jabón vertical en acero inoxidable con indicador visual y bloqueo

UT-DS6005S - Acabamento escovado | Brushed finish | Acabado satinado

1000 ml - Capacidade | Capacity | Capacidad
 245x121x100 mm - Dimensões | Dimensions | Dimensiones



Doseador de sabão automático em aço inox (autonomia mínima de 10000 ciclos)
 Automatic soap dispenser in stainless steel (autonomy least 10000 cycles)
 Dosificador automático de jabón de acero inoxidable (autonomía menos 10.000 ciclos)

IN.60.550 - Acabamento escovado | Brushed finish | Acabado satinado

900 ml - Capacidade | Capacity | Capacidad
 275x110x106 mm - Dimensões | Dimensions | Dimensiones



Doseador de sabão e desinfetante hospitalar, depósito em ABS
 Soap and disinfectant dispenser hospital, deposit ABS
 Dosificador de jabón y desinfetante hospitalario, caja ABS

UT-DS1500T - ABS branco | white | blanco

1000 ml - Capacidade | Capacity | Capacidad
 350x105x222 mm - Dimensões | Dimensions | Dimensiones



Doseador de desinfetante hospitalar, depósito em ABS
 Hospital disinfectant dispenser, deposit ABS
 Dosificador de desinfetante de hospital, depósito de ABS

UT-DS855 - ABS branco | white | blanco

1000 ml - Capacidade | Capacity | Capacidad
 310x195x100 mm - Dimensões | Dimensions | Dimensiones



Doseador de desinfetante hospitalar, depósito em ABS
 Hospital disinfectant dispenser, deposit ABS
 Dosificador de desinfetante de hospital, depósito de ABS

UT-DS1255 - ABS branco | white | blanco

750 ml - Capacidade | Capacity | Capacidad
 250x190x97 mm - Dimensões | Dimensions | Dimensiones



Doseador de sabão e desinfetante hospitalar, depósito em ABS

Soap and disinfectant dispenser hospital, deposit ABS

Dosificador de jabón y desinfetante hospitalario, caja ABS

UT-DS1257V - ABS branco | white | blanco

750 ml - Capacidade | Capacity | Capacidad

120x125x250 mm - Dimensões | Dimensions | Dimensiones



Doseador de sabão (ou desinfetante hospitalar) em ABS (até 15000 ciclos)

Soap dispenser (or hospital disinfectant) in ABS (until 15000 cycles)

Dosificador de jabón (o desinfetante de hospital) en ABS (hasta 15000 ciclos)

UT-DS3113 - ABS branco | white | blanco

800 ml - Capacidade | Capacity | Capacidad

120x265x113 mm - Dimensões | Dimensions | Dimensiones



Doseador de sabão (ou desinfetante hospitalar) em ABS

Soap dispenser (or hospital disinfectant) in ABS

Dosificador de jabón (o desinfetante de hospital) en ABS

UT-DS3197 - ABS branco | white | blanco

1100 ml - Capacidade | Capacity | Capacidad

140x107x235 mm - Dimensões | Dimensions | Dimensiones



Doseador de sabão em ABS

Soap dispenser in ABS

Dosificador de jabón en ABS

UT-DS563 - ABS branco | white | blanco

1100 ml - Capacidade | Capacity | Capacidad

200x125x96 mm - Dimensões | Dimensions | Dimensiones



Doseador de massa em polipropileno

Mass dispenser made of polypropylene

Dosificador de massa en polipropileno

UT-DS3008 - Polipropileno | Polypropylene | Polipropileno

| 1500 ml - Capacidade | Capacity | Capacidad

| 270x127x150 mm - Dimensões | Dimensions | Dimensiones

UT-DS3009 - Polipropileno | Polypropylene | Polipropileno

| 3000 ml - Capacidade | Capacity | Capacidad

| 345x115x145 mm - Dimensões | Dimensions | Dimensiones



Paper dispensers
Dispensadores papel

Dispensadores de papel





Dispensador de toalhas de mão em aço inox
Paper towel dispenser in stainless steel
Dispensador de papel toalla en acero inoxidable

UT-DP725S - Acabamento escovado | Brushed finish | Acabado satinado
UT-DP725B - Acabamento polido | Polished | Pulido
UT-DP725P - Pintado branco | White painted | Pintado blanco

450-600- Capacidade de folhas | Sheet capacity | Hojas de capacidad
280x370x103 mm - Dimensões | Dimensions | Dimensiones



Dispensador de toalhas de mão em aço inox anodizado
Paper towel dispenser in anodized stainless steel
Dispensador de papel toalla en acero inoxidable anodizado

UT-DP725SD - Acabam. preto escovado | Brushed black finish | Acabado negro satinado
UT-DP725BG - Acabamento ouro polido | Polished gold finish | Acabado oro pulido

450-600- Capacidade de folhas | Sheet capacity | Hojas de capacidad
365x282x102 mm - Dimensões | Dimensions | Dimensiones



Dispensador de toalhas de mão em aço inox
Paper towel dispenser in stainless steel
Dispensador de papel toalla en acero inoxidable

UT-DP726 - Acabamento escovado | Brushed finish | Acabado satinado
UT-DP726B - Acabamento polido | Polished | Pulido

250-300- Capacidade de folhas | Sheet capacity | Hojas de capacidad
280x203x103 mm - Dimensões | Dimensions | Dimensiones



Dispensador de toalhas de mão em aço inox anodizado
Paper towel dispenser in anodized stainless steel
Dispensador de papel toalla en acero inoxidable anodizado

UT-DP726BD - Acabamento preto polido | Polished black finish | Acabado negro pulido
UT-DP726SD - Acabam. preto escovado | Brushed black finish | Acabado negro satinado
UT-DP726BG - Acabamento ouro polido | Polished gold finish | Acabado oro pulido
UT-DP726SG - Acabamento ouro escovado | Brushed gold finish | Acabado oro satinado
UT-DP726SR - Acabamento rosa escovado | Brushed pink finish | Acabado rosa satinado

250-300- Capacidade de folhas | Sheet capacity | Hojas de capacidad
282x203x102 mm - Dimensões | Dimensions | Dimensiones



Dispensador de toalhas (versão elegante), com visor de nível e fechadura
 Paper towel dispenser (elegant version), with level display and lock
 Dispensador de papel toalla (versión elegante), con el nivel de visualización y la cerradura

UT-DP715S - Acabamento escovado | Brushed finish | Acabado satinado
 UT-DP715B - Acabamento polido | Polished | Pulido

400-550- Capacidade de folhas | Sheet capacity | Hojas de capacidad
 340x260x80 mm - Dimensões | Dimensions | Dimensiones



Dispensador de toalhas de mão em aço inox anodizado (com desenho gravado)
 Paper towel dispenser in anodized stainless steel (with engraved design)
 Dispensador de papel toalla en acero inoxidable anodizado (con un diseño grabado)

UT-DP715BDF - Acabamento preto polido | Polished black finish | Acabado negro pulido
 UT-DP715BRF - Acabamento rosa polido | Polished pink finish | Acabado rosa pulido

400-550- Capacidade de folhas | Sheet capacity | Hojas de capacidad
 340x260x80 mm - Dimensões | Dimensions | Dimensiones



Dispensador de toalhas de mão em aço inox anodizado
 Paper towel dispenser in anodized stainless steel
 Dispensador de papel toalla en acero inoxidable anodizado

UT-DP715SR - Acabamento rosa escovado | Brushed pink finish | Acabado rosa satinado

400-550- Capacidade de folhas | Sheet capacity | Hojas de capacidad
 340x260x80 mm - Dimensões | Dimensions | Dimensiones



Dispensador de toalhas de mão em aço inox anodizado
 Paper towel dispenser in anodized stainless steel
 Dispensador de papel toalla en acero inoxidable anodizado

UT-DP716BD - Acabamento preto polido | Polished black finish | Acabado negro pulido
 UT-DP716BR - Acabamento rosa polido | Polished pink finish | Acabado rosa pulido

250-300- Capacidade de folhas | Sheet capacity | Hojas de capacidad
 260x203x80 mm - Dimensões | Dimensions | Dimensiones



Dispensador de toalhas de mão em aço inox anodizado (com desenho gravado)
 Paper towel dispenser in anodized stainless steel (with engraved design)
 Dispensador de papel toalla en acero inoxidable anodizado (con un diseño grabado)

UT-DP716BGF - Acabamento ouro polido | Polished gold finish | Acabado oro pulido

250-300- Capacidade de folhas | Sheet capacity | Hojas de capacidad
 260x203x80 mm - Dimensões | Dimensions | Dimensiones



Dispensador de toalhas de mão em aço inox
Paper towel dispenser in stainless steel
Dispensador de papel toalla en acero inoxidable

UT-DP735S - Acabamento escovado | Brushed finish | Acabado satinado
UT-DP735P - Acabamento pintado | Painted finish | Acabado pintado

450-600- Capacidade de folhas | Sheet capacity | Hojas de capacidad
280x370x120 mm - Dimensões | Dimensions | Dimensiones



Dispensador de toalhas de mão em aço inox
Paper towel dispenser in stainless steel
Dispensador de papel toalla en acero inoxidable

UT-DP736S - Acabamento escovado | Brushed finish | Acabado satinado
UT-DP736P - Acabamento pintado | Painted finish | Acabado pintado

250-300- Capacidade de folhas | Sheet capacity | Hojas de capacidad
280x203x120 mm - Dimensões | Dimensions | Dimensiones



Dispensador de toalhas de mão em aço inox, com fecho e dobradiça em piano
Paper towel dispenser in stainless steel, with lock and piano hinge
Dispensador de papel toalla en acero inoxidable, con cerradura y bisagra tipo piano

UT-DP731 - Acabamento escovado | Brushed finish | Acabado satinado

200-300- Capacidade de folhas | Sheet capacity | Hojas de capacidad
285x160x146 mm - Dimensões | Dimensions | Dimensiones



Dispensador de toalhas de papel, com visor de nível (lateral) e fechadura
Paper towel dispenser, with level display (sideview) and lock
Dispensador de papel toalla, con el nivel de visualización (lateral) y la cerradura

UT-DP724S - Acabamento escovado | Brushed finish | Acabado satinado

450-600- Capacidade de folhas | Sheet capacity | Hojas de capacidad
345x280x128 mm - Dimensões | Dimensions | Dimensiones



Dispensador de toalhas de mão em aço inox, encastrado na parede
Paper towel dispenser in stainless steel, inset in wall
Dispensador de papel toalla en acero inoxidable, para empotar

UT-DP709 - Acabamento escovado | Brushed finish | Acabado satinado

350-450- Capacidade de folhas | Sheet capacity | Hojas de capacidad
324x438x116 mm - Dimensões | Dimensions | Dimensiones



Dispensador de toalhas de mão em aço inox, encastrado na parede
Paper towel dispenser in stainless steel, inset in wall
Dispensador de papel toalla en acero inoxidable, para empotar

UT-DP708 - Acabamento escovado | Brushed finish | Acabado satinado

600-800- Capacidade de folhas | Sheet capacity | Hojas de capacidad
330x711x115 mm - Dimensões | Dimensions | Dimensiones



Dispensador de toalhas, com visor de nível e fechadura
Paper towel dispenser, with level display and lock
Dispensador de papel toalla, con el nivel de visualización y la cerradura

AH-33000 - ABS branco | white | blanco

600 (zig-zag)- Capacidade de folhas | Sheet capacity | Hojas de capacidad
365x276x130 mm - Dimensões | Dimensions | Dimensiones

Dispensador de toalhas de mão em ABS (suave) de cor
Paper towel dispenser in ABS (soft touch) color
Dispensador de papel toalla en ABS (suave) pantalla a color



UT-DP706L - Laranja | Orange | Naranja

UT-DP706P - Preto | Black | Negro

UT-DP706V - Verde | Green | Verde

UT-DP706C - Castanho | Brown | Marrón

250 (zig-zag)- Capacidade de folhas | Sheet capacity | Hojas de capacidad
300x105x290 mm - Dimensões | Dimensions | Dimensiones

Dispensador de papel facial | Tissue dispenser | Dispensador de pañuelos



Dispensador de papel facial em aço inox
Tissue dispenser in stainless steel
Dispensador de pañuelos en acero inoxidable

UT-DP275BSM - Acabamento polido | Polished | Pulido

285x140x70 mm - Dimensões | Dimensions | Dimensiones



De encastrar | Inset in wall | Para empotar

UT-DP275B - Acabamento polido | Polished | Pulido satinado

300x160x70 mm - Dimensões | Dimensions | Dimensiones



Dispensador de papel de rolo em aço inox com corte automático
Centre feed paper dispenser in stainless steel with automatic cut
Dispensador de papel toalla en bobina en acero inoxidable con corte automático

UT-DP420 - Acabamento escovado | Brushed finish | Acabado satinado
UT-DP202 - Acabamento pintado | Painted finish | Acabado pintado

240x290x160 mm - Dimensões | Dimensions | Dimensiones



Dispensador de papel de rolo em ABS
Centre feed paper dispenser in ABS
Dispensador de papel toalla en bobina en ABS

UT-DP500 - ABS branco | white | blanco

297x405x257 mm - Dimensões | Dimensions | Dimensiones



Dispensador de papel de rolo em ABS
Centre feed paper dispenser in ABS
Dispensador de papel toalla en bobina en ABS

UT-DP519 - ABS branco | white | blanco

Ø260x340 mm - Dimensões | Dimensions | Dimensiones



Dispensador de papel de rolo em ABS
Centre feed paper dispenser in ABS
Dispensador de papel toalla en bobina en ABS

UT-DP1235 - ABS branco | white | blanco

Ø230x295 mm - Dimensões | Dimensions | Dimensiones



Dispensador de papel mecha em ABS (Ø205mm)
Centre feed paper dispenser in ABS (Ø205mm)
Dispensador de papel toalla en bobina en ABS (Ø205mm)

UT-DP42000 - ABS branco | white | blanco

375x285x135 mm - Dimensões | Dimensions | Dimensiones



Dispensador de papel de rolo toalheiro em ABS (parede ou pousar)
Roller towel paper dispenser in ABS (wall or table)
Dispensador de papel toalla del rodillo en ABS (pared o mesa)

UT-DP668 - ABS branco | white | blanco

305x285x250 mm - Dimensões | Dimensions | Dimensiones



Dispensador de papel de rolo toalheiro ou toalhas de mão em ABS
Roller towel paper paper or paper towel dispenser in ABS
Dispensador de papel toalla del rodillo o papel toalla en ABS

UT-DP666 - ABS branco | white | blanco

320x160x160 mm - Dimensões | Dimensions | Dimensiones



Dispensador de papel de rolo industrial em ABS (pousar)
Centre feed industrial paper dispenser in ABS (table)
Dispensador de papel toalla industrial en bobina en ABS (mesa)

UT-DP208 - ABS branco | white | blanco

360x360x325 mm - Dimensões | Dimensions | Dimensiones



Dispensador de papel de rolo industrial com cavalete (aprovado pela H.A.C.C.P.)
Centre feed industrial paper dispenser with stand (approved by H.A.C.C.P.)
Dispensador de papel toalla industrial en bobina con el soporte (aprobado por H.A.C.C.P.)

UT-DP638 - ABS branco | white | blanco

515x470x910 mm - Dimensões | Dimensions | Dimensiones



De pousar ou de fixação à parede | Landing or wall mounting | Aterrizaje o en la pared

UT-DP636 - ABS branco | white | blanco

440x340x330 mm - Dimensões | Dimensions | Dimensiones

Dispensador de papel de rolo industrial com cavalete
Centre feed industrial paper dispenser with stand
Dispensador de papel toalla industrial en bobina con el soporte

AD-30000 - Metalico revestido a polietileno | Metallic coated polyethylene | Metálico con recubrimiento polietileno

Ø120x59 mm - Dimensões | Dimensions | Dimensiones



De fixação à parede | Wall mounting | En la pared

AD-10000- Metalico revestido a polietileno | Metallic coated polyethylene | Metálico con recubrimiento polietileno

Ø120x59 mm - Dimensões | Dimensions | Dimensiones



Dispensador de papel jumbo em aço inox com fecho
Industrial toilet tissue dispenser in stainless steel with lock
Dispensador de papel higiênico industrial en acero inoxidable con cerradura

UT-DP841 - Acabamento escovado | Brushed finish | Acabado satinado

273x270x115 mm - Dimensões | Dimensions | Dimensiones



Dispensador de papel jumbo em aço inox com fecho
Industrial toilet tissue dispenser in stainless steel with lock
Dispensador de papel higiênico industrial en acero inoxidable con cerradura

UT-DP844S - Acabamento escovado | Brushed finish | Acabado satinado

UT-DP844B - Acabamento polido | Polished | Pulido

UT-DP844P - Pintado branco | White painted | Pintado blanco

255x260x118 mm - Dimensões | Dimensions | Dimensiones



Dispensador de papel jumbo em aço inox anodizado com fecho
Industrial toilet tissue dispenser in anodized stainless steel with lock
Dispensador de papel higiênico industrial en acero inoxidable anodizado con cerradura

UT-DP844BD - Acabamento preto polido | Polished black finish | Acabado negro pulido

UT-DP844SD - Acabam. preto escovado | Brushed black finish | Acabado negro satinado

UT-DP844SG - Acabamento ouro escovado | Brushed gold finish | Acabado oro satinado

UT-DP844BR - Acabamento rosa polido | Polished pink finish | Acabado rosa pulido

UT-DP844SR - Acabamento rosa escovado | Brushed pink finish | Acabado rosa satinado

260x255x118 mm - Dimensões | Dimensions | Dimensiones



Dispensador de papel jumbo em aço inox com fecho
Industrial toilet tissue dispenser in stainless steel with lock
Dispensador de papel higiênico industrial en acero inoxidable con cerradura

UT-DP846 - Acabamento escovado | Brushed finish | Acabado satinado

273x273x120 mm - Dimensões | Dimensions | Dimensiones



Dispensador de papel jumbo em aço inox com fecho
Industrial toilet tissue dispenser in stainless steel with lock
Dispensador de papel higiênico industrial en acero inoxidable con cerradura

UT-DP842 - Acabamento escovado | Brushed finish | Acabado satinado

270x275x116 mm - Dimensões | Dimensions | Dimensiones



Dispensador de papel jumbo em ABS (suave) de cor com fecho

Industrial toilet tissue dispenser in ABS (soft touch) color with lock

Dispensador de papel higiénico industrial en ABS (suave) pantalla a color con cerradura

UT-DP756L - Laranja | Orange | Naranja

UT-DP756P - Preto | Black | Negro

UT-DP756V - Verde | Green | Verde

UT-DP756C - Castanho | Brown | Marrón

273x128x270 mm - Dimensões | Dimensions | Dimensiones



Dispensador de papel jumbo em ABS

Industrial toilet tissue dispenser in ABS

Dispensador de papel higiénico industrial en ABS

UT-DP204 - ABS branco | white | blanco

UT-DP204C - ABS transparente | transparent | transparente

245x265 mm - Dimensões | Dimensions | Dimensiones



Dispensador de papel higiénico em aço inox com fecho

Toilet tissue dispenser in stainless steel with lock

Dispensador de papel higiénico en acero inoxidable con cerradura

UT-DP848 - Acabamento escovado | Brushed finish | Acabado satinado



Ø 320x122 mm - Dimensões | Dimensions | Dimensiones



Dispensador de papel higiénico em aço inox

Toilet tissue dispenser in stainless steel

Dispensador de papel higiénico en acero inoxidable

UT-DP266S - Acabamento escovado | Brushed finish | Acabado satinado

UT-DP266B - Acabamento polido | Polished | Pulido

134x77x69 mm - Dimensões | Dimensions | Dimensiones



Dispensador de papel higiénico em aço inox
Toilet tissue dispenser in stainless steel
Dispensador de papel higiénico en acero inoxidable

UT-DP261SM - Acabamento escovado | Brushed finish | Acabado satinado

159x159x56 mm - Dimensões | Dimensions | Dimensiones



Dispensador de papel higiénico duplo em aço inox
Double toilet tissue dispenser in stainless steel
Dispensador de papel higiénico doble en acero inoxidable

UT-DP263SM - Acabamento escovado | Brushed finish | Acabado satinado
UT-DP263SMB - Acabamento polido | Polished | Pulido

318x159x45 mm - Dimensões | Dimensions | Dimensiones



Dispensador de papel higiénico em aço inox, de encastrar
Toilet tissue dispenser in stainless steel, inset in wall
Dispensador de papel higiénico en acero inoxidable, para emprotar

UT-DP261 - Acabamento escovado | Brushed finish | Acabado satinado

159x159x45 mm - Dimensões | Dimensions | Dimensiones



Dispensador de papel higiénico duplo vertical em aço inox, de encastrar
Double vertical toilet tissue dispenser in stainless steel, inset in wall
Dispensador de papel higiénico doble verticales en acero inoxidable, para emprotar

UT-DP265SV - Acabamento escovado | Brushed finish | Acabado satinado

314x165x46 mm - Dimensões | Dimensions | Dimensiones



Dispensador de papel higiénico duplo em aço inox, de encastrar
Double toilet tissue dispenser in stainless steel, inset in wall
Dispensador de papel higiénico doble en acero inoxidable, para emprotar

UT-DP265SH - Acabamento escovado | Brushed finish | Acabado satinado

314x165x46 mm - Dimensões | Dimensions | Dimensiones



Dispensador de papel higiénico duplo em aço inox
 Double toilet tissue dispenser in stainless steel
 Dispensador de papel higiénico doble en acero inoxidable

UT-DP832S - Acabamento escovado | Brushed finish | Acabado satinado
 UT-DP832B - Acabamento polido | Polished | Pulido
 UT-DP832P - Acabamento pintado | Painted finish | Acabado pintado

295x114x125 mm - Dimensões | Dimensions | Dimensiones



Dispensador de papel higiénico triplo em aço inox
 Triple toilet tissue dispenser in stainless steel
 Dispensador de papel higiénico triple en acero inoxidable

UT-DP833S - Acabamento escovado | Brushed finish | Acabado satinado
 UT-DP833B - Acabamento polido | Polished | Pulido
 UT-DP833P - Acabamento pintado | Painted finish | Acabado pintado

418x114x125 mm - Dimensões | Dimensions | Dimensiones



Dispensador de papel higiénico duplo em aço inox
 Double toilet tissue dispenser in stainless steel
 Dispensador de papel higiénico doble en acero inoxidable

UT-DP800 - Acabamento escovado | Brushed finish | Acabado satinado

152x305x165 mm - Dimensões | Dimensions | Dimensiones



Dispensador de papel higiénico duplo em aço inox, de encastrar
 Double toilet tissue dispenser in stainless steel, inset in wall
 Dispensador de papel higiénico doble en acero inoxidable, para emprotar

UT-DP801 - Acabamento escovado | Brushed finish | Acabado satinado

200x356x165 mm - Dimensões | Dimensions | Dimensiones



Dispensador de papel higiénico em ABS (suave) de cor com fecho
 Toilet tissue dispenser in ABS (soft touch) color with lock
 Dispensador de papel higiénico en ABS (suave) pantalla a color con cerradura

UT-DP619L - Laranja | Orange | Naranja
 UT-DP619P - Preto | Black | Negro
 UT-DP619V - Verde | Green | Verde
 UT-DP619C - Castanho | Brown | Marrón

140x148x150 mm - Dimensões | Dimensions | Dimensiones



Dispensador de aros sanitários em aço inox
Hygienic rings dispenser in stainless steel
Dispensador de aros higiénicos en acero inoxidable

UT-DP881 - Acabamento escovado | Brushed finish | Acabado satinado
400x280x50 mm - Dimensões | Dimensions | Dimensiones



De encastrar | Inset in wall | Para emprotar
UT-DP880 - Acabamento escovado | Brushed finish | Acabado satinado
438x324x67 mm - Dimensões | Dimensions | Dimensiones



Dispensador de bolsas higiénicas em aço inox
Hygienic bags dispenser in stainless steel
Dispensador de bolsas higiénicas en acero inoxidable

UT-DP278 - Acabamento escovado | Brushed finish | Acabado satinado
90x135x24 mm - Dimensões | Dimensions | Dimensiones

Dispensador de bolsas higiénicas em ABS (suave) de cor
Hygienic bags dispenser in ABS (soft touch) color
Dispensador de bolsas higiénicas en ABS (suave) pantalla a color



UT-DP584L - Laranja | Orange | Naranja
UT-DP584P - Preto | Black | Negro
UT-DP584V - Verde | Green | Verde
UT-DP584C - Castanho | Brown | Marrón

95x32x135 mm - Dimensões | Dimensions | Dimensiones





Sanitary combination units
Equipos compactos

Combinados

Todos os modelos de combinados podem ser feitos com medidas diferentes bem como serem personalizados a nível de componentes. Sujeito a consulta e respectivo orçamento.

All models of sanitary combination units can be made with different sizes and they can be personalized with other components. Subject to consultation and budget.

Varios tipos de combinaciones se pueden hacer con diferentes tamaños y son componentes. Con sujeción a la consulta y presupuesto.





Combinado de encastrar em aço inox com dispensador de toalhas, papelera e secador de mãos automático. Portas de abertura independente e chave de segurança

Inset in wall combination unit in stainless steel with towel dispenser, bin and automatic hand dryer. Independent doors and security key

Compacto de emprotar en acero inoxidable con dispensador de papel toalla, papelera y secamanos automático. Apertura de puertas independiente y llave de seguridad

UT-CB707 - Acabamento escovado | Brushed finish | Acabado satinado

300-500 - Capacidade de folhas | Sheet capacity | Hojas de capacidad
35,5 lts - Capacidade da papelera | Bin capacity | Capacidad papelera
1660x330x184 mm - Dimensões | Dimensions | Dimensiones



Combinado de encastrar em aço inox com dispensador de toalhas, papelera, espelho e doseador de sabão

Inset in wall combination unit in stainless steel with towel dispenser, bin, mirror and soap dispenser

Compacto de emprotar en acero inoxidable con dispensador de papel toalla, papelera, espejo y dosificador de jabón

UT-CB710 - Acabamento escovado | Brushed finish | Acabado satinado

600-800- Capacidade de folhas | Sheet capacity | Hojas de capacidad
2,8 lts - Capacidade do doseador | Soap dispenser capacity | Capacidad do dosificador de jabón
438x775x108 mm - Dimensões | Dimensions | Dimensiones



Combinado de encastrar em aço inox com dispensador de toalhas, papelera e secador de mãos automático. Portas de abertura independente e chave de segurança

Inset in wall combination unit in stainless steel with towel dispenser, bin and automatic hand dryer. Independent doors and security key

Compacto de emprotar en acero inoxidable con dispensador de papel toalla, papelera y secamanos automático. Apertura de puertas independiente y llave de seguridad

UT-CB708 - Acabamento escovado | Brushed finish | Acabado satinado

400 - Capacidade de folhas | Sheet capacity | Hojas de capacidad
1660x335x175 mm - Dimensões | Dimensions | Dimensiones



Combinado de encastrar em aço inox com dispensador de papel higiénico duplo e papelera. Com porta e chave de segurança

Inset in wall combination unit in stainless steel with double toilet tissue dispenser and bin. With door and security key

Compacto de emprotar en acero inoxidable con dispensador de papel higiénico doble e papelera. Con puerta y llave de seguridad

UT-CB808 - Acabamento escovado | Brushed finish | Acabado satinado

435x505x102 mm - Dimensões | Dimensions | Dimensiones



Combinado de encastrar em aço inox com secador de mãos automático e papelera. Porta com chave de segurança

Inset in wall combination unit in stainless steel with automatic hand dryer and bin. Door with security lock

Compacto de emprotar en acero inoxidable con secamanos automático y papelera. Puerta con llave de seguridad

UT-CB711 - Acabamento escovado | Brushed finish | Acabado satinado

1260x335x175 mm - Dimensões | Dimensions | Dimensiones



Combinado de encastrar em aço inox com dispensador de papel higiénico e papelera. Com porta e chave de segurança

Inset in wall combination unit in stainless steel with toilet tissue dispenser and bin. With door and security key

Compacto de emprotar en acero inoxidable con dispensador de papel higiénico e papelera. Con puerta y llave de seguridad

UT-CB807 - Acabamento escovado | Brushed finish | Acabado satinado

438x546x165 mm - Dimensões | Dimensions | Dimensiones



Combinado de encastrar em aço inox com dispensador de toalhas e papelera. Portas de abertura independente e chave de segurança

Inset in wall combination unit in stainless steel with towel dispenser and bin. Independent doors and security key

Compacto de emprotar en acero inoxidable con dispensador de papel toalla y papelera. Apertura de puertas independiente y llave de seguridad

UT-CB701 - Acabamento escovado | Brushed finish | Acabado satinado

800-1100 - Capacidade de folhas | Sheet capacity | Hojas de capacidad

17 lts - Capacidade da papelera | Bin capacity | Capacidad papelera

1400x335x105 mm - Dimensões | Dimensions | Dimensiones



Combinado de encastrar em aço inox com dispensador de papel higiénico duplo e papelera. Com porta e chave de segurança

Inset in wall combination unit in stainless steel with double toilet tissue dispenser and bin. With door and security key

Compacto de emprotar en acero inoxidable con dispensador de papel higiénico doble e papelera. Con puerta y llave de seguridad

UT-CB809 - Acabamento escovado | Brushed finish | Acabado satinado

435x325x107 mm - Dimensões | Dimensions | Dimensiones



Combinado de encastrar em aço inox com dispensador de toalhas e papelera. Portas de abertura independente e chave de segurança

Combination unit inset in wall in stainless steel with towel dispenser and bin. Independent doors and security key

Compacto de emprotar en acero inoxidable con dispensador de papel toalla y papelera. Apertura de puertas independiente y llave de seguridad

UT-CB706 - Acabamento escovado | Brushed finish | Acabado satinado

600-800 - Capacidade de folhas | Sheet capacity | Hojas de capacidad

19 lts - Capacidade da papelera | Bin capacity | Capacidad papelera

330x1397x115 mm - Dimensões | Dimensions | Dimensiones



Combinado de encastrar em aço inox com dispensador de papel higiénico duplo, papelera e aros sanitários. Com porta e chave de segurança

Inset in wall combination unit in stainless steel with double toilet tissue dispenser, bin and hygienic rings. With door and security key

Compacto de emprotar en acero inoxidable con dispensador de papel higiénico, papelera y aros higiénicos. Con puerta y llave de seguridad

UT-CB912 - Acabamento escovado | Brushed finish | Acabado satinado

1000 - Capacidade de aros sanitários | Hygienic rings capacity | Capacidad de aros higiénicos

7,5 lts - Capacidade da papelera | Bin capacity | Capacidad papelera

435x325x107 mm - Dimensões | Dimensions | Dimensiones



Combinado de encastrar em aço inox. Dispensador de papel com porta e fecho de segurança. Papelera removível

Combination unit inset in wall in stainless steel. Paper towel dispenser with door and safety lock. Removable bin

Compacto de emprotar en acero inoxidable. Dispensador de papel con puerta y cerradura de seguridad. Papelera amovible

UT-CB705 - Acabamento escovado | Brushed finish | Acabado satinado

600-800 - Capacidade de folhas | Sheet capacity | Hojas de capacidad

49 lts - Capacidade da papelera | Bin capacity | Capacidad papelera

400x1390x110 mm - Dimensões | Dimensions | Dimensiones



Combinado de encastrar em aço inox. Dispensador de papel com porta e fecho de segurança. Papelera removível

Inset in wall combination unit in stainless steel. Paper towel dispenser with door and safety lock. Removable bin

Compacto de emprotar en acero inoxidable. Dispensador de papel con puerta y cerradura de seguridad. Papelera amovible

UT-CB703 - Acabamento escovado | Brushed finish | Acabado satinado

350-475 - Capacidade de folhas | Sheet capacity | Hojas de capacidad

7,6 lts - Capacidade da papelera | Bin capacity | Capacidad papelera

362x711x109 mm - Dimensões | Dimensions | Dimensiones



Dryers
Secadoras

Secadores





Secador de mãos automático em aço inox
Automatic hand dryer in stainless steel
Secamanos automático de acero inoxidable

UT-EP001 - Acabamento escovado | Brushed finish | Acabado satinado

2500 W - Potência | Power | Potencia
270x240x200 mm - Dimensões | Dimensions | Dimensiones



Secador de mãos automático em aço inox
Automatic hand dryer in stainless steel
Secamanos automático de acero inoxidable

UT-AA16500 - Acabamento escovado | Brushed finish | Acabado satinado
UT-AA16000 - Acabamento polido | Polished | Pulido

2000 W - Potência | Power | Potencia
300x225x160 mm - Dimensões | Dimensions | Dimensiones



Secador de mãos automático em aço inox
Automatic stainless steel hand dryer
Secamanos automatico de acero inoxidable

UT-EP05 - Acabamento escovado | Brushed finish | Acabado satinado

1600 W - Potência | Power | Potencia
205x287x180 mm - Dimensões | Dimensions | Dimensiones



Secador de mãos automático em aço inox
Automatic stainless steel hand dryer
Secamanos automatico de acero inoxidable

UT-EP15 - Acabamento escovado | Brushed finish | Acabado satinado

1000 W - Potência | Power | Potencia
205x170x137,5 mm - Dimensões | Dimensions | Dimensiones



Secador de mãos automático em aço inox
Automatic stainless steel hand dryer
Secamanos automatico de acero inoxidable

UT-AA92500 - Acabamento escovado | Brushed finish | Acabado satinado
UT-AA92000 - Acabamento polido | Polished | Pulido

2000 W - Potência | Power | Potencia
210x280x220 mm - Dimensões | Dimensions | Dimensiones



Secador de mãos em aço inox
Stainless steel hand dryer
Secamanos de acero inoxidable

UT-AA91500 - Acabamento escovado | Brushed finish | Acabado satinado
UT-AA91000 - Acabamento polido | Polished | Pulido

2000 W - Potência | Power | Potencia
210x280x220 mm - Dimensões | Dimensions | Dimensiones



Secador de mãos automático de encastrar em aço inox
Automatic hand dryer inset in wall in stainless steel
Secamanos automático de emprotar en acero inoxidable

UT-EP003 - Acabamento escovado | Brushed finish | Acabado satinado

2300 W - Potência | Power | Potencia
490x335x170 mm - Dimensões | Dimensions | Dimensiones



Secador de mãos ergonómico automático em ABS
Ergonomic automatic hand dryer in ABS
Secamanos ergonómico automatico en ABS

UT-EP11 - ABS branco | ABS white | ABS blanco

1200 W - Potência | Power | Potencia
322x587,5x185 mm - Dimensões | Dimensions | Dimensiones

Secador de cabelo | Hair dryer | Secadores de cabelo



Secador de cabelo em aço inox com botão temporizador
Stainless steel hair dryer with timer button
Secador de cabelo de acero inoxidable con botón del temporizador

UT-EP2100 - Acabamento polido | Polished | Pulido

700 W - Potência | Power | Potencia
280x300x203 mm - Dimensões | Dimensions | Dimensiones

Secador de cabelo em ABS branco e cinza. 2 velocidades e 3 temperaturas
Hair dryer in white and silver ABS. 2 speeds and 3 temperatures
Secador de cabelo en ABS blanco e prata. 2 velocidades y 3 temperaturas



UT-EP190 - Suporte fio eléctrico não fixo | Support power cord not fixed | Soporte de cables eléctricos no fijo
UT-EP190D - Fio eléctrico fixo ao suporte e botão "Cut off" | Electric wire fixed to the support and "Cut off" button | Cable eléctrico fijado al soporte e botón "Cut off"
UT-EP190RBD - Fio eléctrico fixo ao suporte, botão "Cut off" e tomada universal | Electric wire fixed to the support, "Cut off" button and universal socket | Cable eléctrico fijado al soporte, botón "Cut off" y zócalo universal
UT-EP190I - Suporte fio eléctrico fixo e interruptor de segurança | Support electrical wire fixed and safety switch | Soporte de cables eléctricos fijos y interruptor de seguridad
UT-EP190IRB - Suporte fio eléctrico fixo, interruptor de segurança e tomada universal | Support electrical wire fixed, safety switch and universal socket | Soporte de cables eléctricos fijos, interruptor de seguridad y zócalo universal

1400 W - Potência | Power | Potencia
275x235x104 mm - Dimensões | Dimensions | Dimensiones

Secador de cabelo em ABS branco
Hair dryer in white ABS
Secador de cabelo en ABS blanco



UT-EP114 - Termostato de segurança | Safety thermostat | Termostato de seguridad
UT-EP114R - Termostato de segurança e tomada europeia | Safety thermostat and european socket | Termostato de seguridad y zócalo europeo
UT-EP114RT - Termostato de segurança, temporizador de 8min e tomada europeia | Safety thermostat, 8min timer and european socket | Termostato de seguridad, temporizador de 8 min. y zócalo europeo
UT-EP114T - Termostato de segurança e temporizador de 8min | Safety thermostat and 8min timer | Termostato de seguridad y temporizador de 8 min.
UT-EP114RB - Termostato de segurança e tomada europeia/USA | Safety thermostat and european/USA socket | Termostato de seguridad y zócalo europeo/USA
UT-EP114RBT - Termostato de segurança, tomada europeia/USA e temporizador de 8min | Safety thermostat, european/USA socket and 8min timer | Termostato de seguridad, zócalo europeo/USA y temporizador de 8 min.

1000 W - Potência | Power | Potencia
255x310x185 mm - Dimensões | Dimensions | Dimensiones



Secador de cabelo em ABS. 2 velocidades e suporte de parede
Hair dryer in ABS. 2 speeds and wall support
Secador de cabelo en ABS. 2 velocidades y soporte de pared

UT-EP2000 - ABS branco e concentrador de ar em polipropileno | White ABS and polypropylene air concentrator | ABS blanco y concentrador de aire de polipropileno

540-1200 W - Potência | Power | Potencia
150x90x210 mm - Dimensões | Dimensions | Dimensiones



Secador de cabelo em ABS branco. 2 velocidades e 3 temperaturas
 Hair dryer in white ABS. 2 speeds and 3 temperatures
 Secador de cabelo en ABS blanco. 2 velocidades y 3 temperaturas

UT-EP191 - Fio eléctrico fixo ao suporte | Electric wire fixed to the support | Cable eléctrico fijado al soporte

UT-EP191D - Fio eléctrico fixo ao suporte e corte automático de corrente | Electric wire fixed to the support and automatic power cut | Cable eléctrico fijado al soporte e corte de corriente automático

UT-EP191RBD - Fio eléctrico fixo ao suporte, corte automático de corrente e tomada universal | Electric wire fixed to the support, automatic power cut and universal socket | Cable eléctrico fijado al soporte, corte de corriente automático y zócalo universal

UT-EP191RB - Fio eléctrico fixo ao suporte e tomada universal | Electric wire fixed to the support and universal socket | Cable eléctrico fijado al soporte y zócalo universal

UT-EP191BK - ABS branco e cromado, fio eléctrico fixo ao suporte | White and silver ABS, electric wire fixed to the support | ABS blanco e plata, cable eléctrico fijado al soporte



UT-EP191DBK - ABS branco e cromado, fio eléctrico fixo ao suporte e corte automático de corrente | White and silver ABS, electric wire fixed to the support and automatic power cut | ABS blanco e plata, cable eléctrico fijado al soporte e corte de corriente automático

UT-EP191RBBK - ABS branco e cromado, fio eléctrico fixo ao suporte e tomada universal | White and silver ABS, electric wire fixed to the support and universal socket | ABS blanco e plata, cable eléctrico fijado al soporte y zócalo universal

UT-EP191RDBK - ABS branco e cromado, fio eléctrico fixo ao suporte, corte automático de corrente e tomada universal | White and silver ABS, electric wire fixed to the support, automatic power cut and universal socket | ABS blanco e plata, cable eléctrico fijado al soporte, corte de corriente automático y zócalo universal

UT-EP191NK - ABS preto e cromado, fio eléctrico fixo ao suporte | Black and silver ABS, electric wire fixed to the support | ABS negro e plata, cable eléctrico fijado al soporte



UT-EP191RBNK - ABS preto e cromado, fio eléctrico fixo ao suporte e tomada universal | Black and silver ABS, electric wire fixed to the support and universal socket | ABS negro e plata, cable eléctrico fijado al soporte y zócalo universal

UT-EP191DNK - ABS preto e cromado, fio eléctrico fixo ao suporte e corte automático de corrente | Black and silver ABS, electric wire fixed to the support and automatic power cut | ABS negro e plata, cable eléctrico fijado al soporte e corte de corriente automático

UT-EP191RBDNK - ABS preto e cromado, fio eléctrico fixo ao suporte, corte automático de corrente e tomada universal | Black and silver ABS, electric wire fixed to the support, automatic power cut and Universal socket | ABS negro e plata, cable eléctrico fijado al soporte, corte de corriente automático y

1300 W - Potência | Power | Potencia

200x140x120 mm - Dimensões | Dimensions | Dimensiones



Several
Varios

Diversos





Cabide simples em aço inox (fixação oculta)
Stainless steel single hook (hidden fixing)
Percha en acero inoxidable (fijación oculta)

UT-AB210 - Acabamento escovado | Brushed finish | Acabado satinado
| 52x52x41 mm - Dimensões | Dimensions | Dimensiones



Cabide duplo em aço inox (fixação oculta)
Stainless steel double hook (hidden fixing)
Percha doble en acero inoxidable (fijación oculta)

UT-AB211 - Acabamento escovado | Brushed finish | Acabado satinado
| 52x100x48 mm - Dimensões | Dimensions | Dimensiones



Cabide simples em aço inox (fixação oculta)
Stainless steel single hook (hidden fixing)
Percha en acero inoxidable (fijación oculta)

UT-AB505 - Acabamento escovado | Brushed finish | Acabado satinado
UT-AB500 - Sem roseta | Without rosette | Sin roseta
| Ø14x40 mm - Dimensões | Dimensions | Dimensiones



Cabide com sistema de segurança em aço inox (fixação oculta)
Stainless steel hook with security system (hidden fixing)
Percha con sistema de seguridad en acero inoxidable (fijación oculta)

UT-AB2122 - Acabamento escovado | Brushed finish | Acabado satinado
| 108x108x54 mm - Dimensões | Dimensions | Dimensiones



Cabide duplo em aço inox
Stainless steel double hook
Percha doble en acero inoxidable

UT-AB2113 - Acabamento escovado | Brushed finish | Acabado satinado
| 60x33 mm - Dimensões | Dimensions | Dimensiones



Cabide quadruplo em aço inox
Stainless steel quadruple hook
Percha cuádrupla en acero inoxidable

UT-AB2114 - Acabamento escovado | Brushed finish | Acabado satinado
| 60x33 mm - Dimensões | Dimensions | Dimensiones



Cabide quadrado simples em aço inox (fixação oculta)
Stainless steel single squared hook (hidden fixing)
Percha cuadrada en acero inoxidable (fijación oculta)

UT-AB505 - Acabamento escovado | Brushed finish | Acabado satinado
| 65x36 mm - Dimensões | Dimensions | Dimensiones



Cabide simples em aço inox (fixação oculta)

Stainless steel single hook (hidden fixing)

Percha en acero inoxidable (fijación oculta)

UT-AB2152 - Acabamento escovado | Brushed finish | Acabado satinado
| 142x105x58 mm - Dimensões | Dimensions | Dimensiones



Porta piaçaba de parede em aço inox

Stainless steel wall mount fixed toilet brush holder

Escobillero de fijación a pared en acero inoxidable

UT-AB1004 - Acabamento polido | Polished | Pulido
| Ø107x367 mm - Dimensões | Dimensions | Dimensiones



Porta piaçaba de parede em aço inox

Stainless steel wall mount fixed toilet brush holder

Escobillero de fijación a pared en acero inoxidable

UT-AB1005 - Acabamento escovado | Brushed finish | Acabado satinado
| 110x420x115 mm - Dimensões | Dimensions | Dimensiones



Porta piaçaba de parede em aço inox

Stainless steel wall mount fixed toilet brush holder

Escobillero de fijación a pared en acero inoxidable

UT-AB316 - Acabamento escovado | Brushed finish | Acabado satinado
| 110x220x100 mm - Dimensões | Dimensions | Dimensiones



Porta piaçaba de parede em aço inox

Stainless steel wall mount fixed toilet brush holder

Escobillero de fijación a pared en acero inoxidable

UT-AB168S - Acabamento escovado | Brushed finish | Acabado satinado
UT-AB168B - Acabamento polido | Polished | Pulido

Ø90x400 mm - Dimensões | Dimensions | Dimensiones



Porta piaçaba de solo quadrado em aço inox

Stainless steel ground squared toilet brush holder

Escobillero de suelo cuadrado en acero inoxidable

UT-AB5079S - Acabamento escovado | Brushed finish | Acabado satinado
UT-AB5079B - Acabamento polido | Polished | Pulido

80x80x400 mm - Dimensões | Dimensions | Dimensiones



Porta piaçaba de solo em aço inox

Stainless steel ground toilet brush holder

Escobillero de suelo en acero inoxidable

UT-AB313S - Acabamento escovado | Brushed finish | Acabado satinado
UT-AB313B - Acabamento polido | Polished | Pulido

Ø90x367 mm - Dimensões | Dimensions | Dimensiones



Porta piaçaba de solo em aço inox
 Stainless steel ground toilet brush holder
 Escobillero de suelo en acero inoxidable

UT-AB169S - Acabamento escovado | Brushed finish | Acabado satinado
 UT-AB169B - Acabamento polido | Polished | Pulido

Ø90x400 mm - Dimensões | Dimensions | Dimensiones



Porta piaçaba de solo em aço inox
 Stainless steel ground toilet brush holder
 Escobillero de suelo en acero inoxidable

UT-AB1016 - Acabamento escovado | Brushed finish | Acabado satinado

Ø97x380 mm - Dimensões | Dimensions | Dimensiones



Porta piaçaba de solo em ABS (suave) de cor
 Ground toilet brush holderin ABS (soft touch) color
 Escobillero de suelo en ABS (suave) pantalla a color

UT-AB654L - Laranja | Orange | Naranja
 UT-AB654P - Preto | Black | Negro
 UT-AB654V - Verde | Green | Verde
 UT-AB654C - Castanho | Brown | Marrón

485x120x12 - Dimensões | Dimensions | Dimensiones



Porta rolo com porta piaçaba de solo em aço inox
 Stainless steel ground toilet tissue and brush holder
 Dispensador de papel higiênico con escobillero de suelo en acero inoxidable

UT-AB509716 - Acabamento escovado | Brushed finish | Acabado satinado
 UT-AB509758 - Acabamento polido | Polished | Pulido

Ø260x750 mm - Dimensões | Dimensions | Dimensiones



Porta rolo com porta piaçaba de solo em aço inox
 Stainless steel ground toilet tissue and brush holder
 Dispensador de papel higiênico con escobillero de suelo en acero inoxidable

UT-AB190 - Acabamento escovado | Brushed finish | Acabado satinado
 UT-AB190C - Acabamento polido | Polished | Pulido

610 mm - Altura | Height | Altura



Toalheiro triplo de chão em aço inox
 Stainless steel ground triple towel holder
 Toallero triples de suelo en acero inoxidable

UT-AB5096 - Acabamento escovado | Brushed finish | Acabado satinado
 UT-AB509658 - Acabamento polido | Polished | Pulido

Ø260x900 mm - Dimensões | Dimensions | Dimensiones

Toalheiro recto em aço inox
Stainless steel straight towel holder
Toallero recto en acero inoxidable



UT-AB221 - Acabamento escovado | Brushed finish | Acabado satinado
| 400 mm - Dimensões | Dimensions | Dimensiones

UT-AB222 - Acabamento escovado | Brushed finish | Acabado satinado
| 600 mm - Dimensões | Dimensions | Dimensiones

Toalheiro recto duplo em aço inox
Stainless steel double straight towel holder
Toallero recto doble en acero inoxidable



UT-AB226 - Acabamento escovado | Brushed finish | Acabado satinado
| 400 mm - Dimensões | Dimensions | Dimensiones

UT-AB227 - Acabamento escovado | Brushed finish | Acabado satinado
| 600 mm - Dimensões | Dimensions | Dimensiones

Toalheiro de argola em aço inox
Stainless steel towel ring
Toallero de aro en acero inoxidable



UT-AB200 - Acabamento escovado | Brushed finish | Acabado satinado

130x132x60 mm - Dimensões | Dimensions | Dimensiones

Saboneteira de parede em aço inox
Stainless steel wall soap dish
Jabonera de pared en acero inoxidable



UT-AB230 - Acabamento escovado | Brushed finish | Acabado satinado

110x111x52 mm - Dimensões | Dimensions | Dimensiones

Saboneteira de encastrar em aço inox
Stainless steel inset in wall soap dish
Jabonera de emprotar en acero inoxidable



UT-AB237 - Acabamento escovado | Brushed finish | Acabado satinado

187x152x67 mm - Dimensões | Dimensions | Dimensiones

Porta rolos de parede em aço inox
Stainless steel wall toilet tissue holder
Dispensador de papel higiénico de pared en acero inoxidable



UT-AB255 - Acabamento escovado | Brushed finish | Acabado satinado
| 50x185x100 mm - Dimensões | Dimensions | Dimensiones

UT-AB256 - Duplo | Double | Doble
| Acabamento escovado | Brushed finish | Acabado satinado
| 50x320x100 mm - Dimensões | Dimensions | Dimensiones





Espelho de aumento (normal e 5x ampliação), com braço duplo articulado 360°
 Mirror (normal and 5x magnification), double articulated arm with 360 °
 Espejo de aumento (ampliación normal y 5x), doble brazo articulado con 360 °

UT-DV8010 - Latão cromado polido | Brass Polished Chrome | Latón pulido cromo
 456x305xØ185 mm - Dimensões | Dimensions | Dimensiones

Fraldários | Baby changing stations | Cambia pañales

Fraldário de fixação à parede
 Wall mount fixed baby changing station
 Cambia pañales de fijación a pared



UT-DV100EH - Horizontal | Horizontal | Horizontal
 | Polietileno | Polyethylene | Polietileno
 | 406x870x445 mm - Dimensões | Dimensions | Dimensiones

UT-DV100EV - Vertical | Vertical | Vertical
 | Polietileno | Polyethylene | Polietileno
 | 864x483x864 mm - Dimensões | Dimensions | Dimensiones



Fraldário de encastrar
 Inset in wall baby changing station
 Cambia pañales de emprotar



UT-DV100SSC - Horizontal | Horizontal | Horizontal
 | Polietileno | Polyethylene | Polietileno
 | 905x502x497 mm - Dimensões | Dimensions | Dimensiones

UT-DV100SSV - Vertical | Vertical | Vertical
 | Polietileno | Polyethylene | Polietileno
 | 800x556x870 mm - Dimensões | Dimensions | Dimensiones



Contentor de fraldas Sangenic
 Sangenic diapers container
 Contenedor de pañales Sangenic



UT-DV01 - Polietileno | Polyethylene | Polietileno

40 - Capacidade de fraldas | Diapers capacity | Capacidad de pañales
 890 mm - Altura | Height | Altura

Contentor de fraldas Sangenic
 Sangenic diapers container
 Contenedor de pañales Sangenic



UT-DV02 - Polietileno | Polyethylene | Polietileno

28 - Capacidade de fraldas | Diapers capacity | Capacidad de pañales
 500 mm - Altura | Height | Altura

Manga de recarga Sangenic
 Sangenic recharge Sleeve
 Manga de recarga Sangenic



UT-DV03 - 120 fraldas | 120 diapers | 120 pañales



Fonte de água em aço inox com pedal
Drinking fountain stainless steel, with pedal
Fuente de agua acero inoxidable, con pedal

UT-DV06APE - Com pedal e refrigerada | refrigerated | pedal y refrigeración
UT-DV02APE - Com pedal e sem refrigeração | Without refrigeration | Sin refrigeración
UT-DV06APULV - Sem pedal e com refrigeração | Without pedal | Sin pedal

360x360x1030 mm - Dimensões | Dimensions | Dimensiones



Fonte de água mural em aço inox
Drinking fountain, wall mounted, stainless steel
Fuente de agua refrigerada, mural, acero inoxidable

UT-DV04ASF - Without refrigeration | Sin refrigeración
UT-DV04A - With refrigeration | Refrigeración

360x360x525 mm - Dimensões | Dimensions | Dimensiones



Fonte de água refrigerada
Refrigerated drinking fountain
Fuente de agua refrigerada

UT-DV06ARO - Aço inox | Stainless steel | Acero inoxidable
UT-DV06AROLV - Com bico para garrafas | With spout for bottles | Con llenavaso
UT-DV02ARO - Sem refrigeração | Without refrigeration | Sin refrigeración

Ø360x1000 mm - Dimensões | Dimensions | Dimensiones



Fonte de água fria e quente
Cold and hot drinking fountain
Fuente de agua agua fría y caliente

UT-DVLIFEP - Aço inox | Stainless steel | Acero inoxidable

Ø310x990 mm - Dimensões | Dimensions | Dimensiones



Fonte de água de parede
Wall mount fixed drinking fountain
Fuente de agua de fijación a pared

UT-DV004 - Aço inox | Stainless steel | Acero inoxidable
UT-DV005 - Com bico para garrafas | With spout for bottles | Con llenavaso
| Aço inox | Stainless steel | Acero inoxidable

350x350x225 mm - Dimensões | Dimensions | Dimensiones



Fonte de água para exterior
Outdoor drinking fountain
Fuente de agua para exterior

UT-DV0011 - Aço inox | Stainless steel | Acero inoxidable

Ø345x800 mm - Dimensões | Dimensions | Dimensiones



Fonte de água para exterior
Outdoor drinking fountain
Fuente de agua para exterior

UT-DV02JRO86 - Altura 860 mm | 860 mm height | Altura 860 mm
UT-DV02JRO56 - Altura 560 mm | 560 mm height | Altura 560 mm
| Aço inox | Stainless steel | Acero inoxidable

Ø350x860/560 mm - Dimensões | Dimensions | Dimensiones

Pictogramas | Pictograms | Pictogramas

Pictograma rectangular em aço inox
Stainless steel rectangular pictogram
Pictograma rectangular en acero inoxidable

| Acabamento escovado | Brushed finish | Acabado satinado
| 150x100 mm - Dimensões | Dimensions | Dimensiones



UT-DV50



UT-DV51



UT-DV54



UT-DV52



UT-DV53



UT-DV55



UT-DV49

Pictograma redondo em aço inox
Stainless steel round pictogram
Pictograma redondo en acero inoxidable

| Acabamento escovado | Brushed finish | Acabado satinado
| Ø75 mm - Dimensões | Dimensions | Dimensiones



UT-DV21



UT-DV22



UT-DV23



UT-DV20

Pictograma quadrado em aço inox
Stainless steel squared pictogram
Pictograma cuadrado en acero inoxidable

| Acabamento escovado | Brushed finish | Acabado satinado
| 120x120 mm - Dimensões | Dimensions | Dimensiones



UT-DV50A



UT-DV51A



UT-DV54A



UT-DV56A

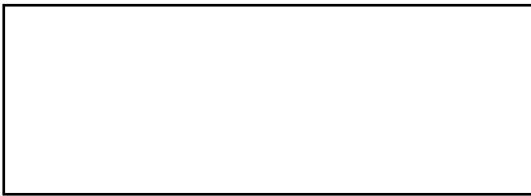
* Fixação por meio de autocolantes
Fixation through stickers
Fijación mediante pegatinas



Color chart
Carta de cores

Carta de cores

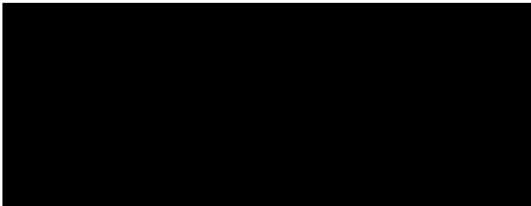




Branco
White
Blanco



Azul texturizado
Texturized blue
Azul texturizado



Preto
Black
Negro



Verde texturizado
Texturized green
Verde texturizado



Vermelho
Red
Rojo



Verde
Green
Verde



Bordeaux texturizado
Texturized bordeaux
Bordeuax texturizado



Prata
Silver
Plata



Bege
Beige
Beige



Cinzeno texturizado
Texturized gray
Gris texturizado



Centro Empresarial do Castelo da
Maia

Rua Manuel Assunção Falcão, 461
4475-041 - Sta. M^a Avioso - Maia

Telefone: (+351) 22 903 94 54/56

Fax.: (+351) 22 903 94 55

E-mail: infor@utilnox.com

Web: www.utilnox.com

GPS: 41.272683, -8.604599

N 41°16'21", W 8°36'16"

